

WHO / UNICEF

Joint Monitoring Programme
for Water Supply and Sanitation

Estimates for the use of

**Improved Drinking-Water Sources
and Improved Sanitation Facilities**

Updated March 2010

childinfo.org

Accès à l'assainissement		DHS87			Mali			Accès à l'assainissement		CEN87			Mali		
Enquête démographique et de santé					Recensement général de la population et de l'habitat										
					1987										
Dénomination originale	Classification				Urban	Rural	Total	Dénomination originale	Classification				Urban	Rural	Total
	Chasses d'eau et chasses manuelles				2.6	0.1			Chasses d'eau et chasses manuelles						
	vers réseau d'égouts								vers réseau d'égouts						
	vers fosse septique								vers fosse septique						
	vers fosse								vers fosse						
	vers inconnu/pas sûr/NSP								vers inconnu/pas sûr/NSP						
	vers ailleurs								vers ailleurs						
WC / Flush	Toilettes à chasse d'eau				2.6	0.1			Toilettes à chasse d'eau						
	vers réseau d'égouts								vers réseau d'égouts						
	vers fosse septique								vers fosse septique						
	vers fosse								vers fosse						
	vers inconnu/pas sûr/NSP								vers inconnu/pas sûr/NSP						
	vers ailleurs								vers ailleurs						
	Toilette à chasse, privée								Toilette à chasse, privée						
	vers réseau d'égouts								vers réseau d'égouts						
	vers fosse septique								vers fosse septique						
	vers fosse								vers fosse						
	vers inconnu/pas sûr/NSP								vers inconnu/pas sûr/NSP						
	vers ailleurs								vers ailleurs						
	Toilette à chasse partagée/publique								Toilette à chasse partagée/publique						
	vers réseau d'égouts								vers réseau d'égouts						
	vers fosse septique								vers fosse septique						
	vers fosse								vers fosse						
	vers inconnu/pas sûr/NSP								vers inconnu/pas sûr/NSP						
	vers ailleurs								vers ailleurs						
	Latrines				92.2	62.5			Latrines						
	Latrines à chasse manuelle								Latrines à chasse manuelle						
	vers réseau d'égouts								vers réseau d'égouts						
	vers fosse septique								vers fosse septique						
	vers fosse								vers fosse						
	vers inconnu/pas sûr/NSP								vers inconnu/pas sûr/NSP						
	vers ailleurs								vers ailleurs						
	Privée								Privée						
	vers réseau d'égouts								vers réseau d'égouts						
	vers fosse septique								vers fosse septique						
	vers fosse								vers fosse						
	vers inconnu/pas sûr/NSP								vers inconnu/pas sûr/NSP						
	vers ailleurs								vers ailleurs						
	Partagée/publique								Partagée/publique						
	vers réseau d'égouts								vers réseau d'égouts						
	vers fosse septique								vers fosse septique						
	vers fosse								vers fosse						
	vers inconnu/pas sûr/NSP								vers inconnu/pas sûr/NSP						
	vers ailleurs								vers ailleurs						
	Latrines sèches				92.2	62.5			Latrines sèches						
	Latrines améliorées								Latrines améliorées						
	Latrine améliorée auto aérée (LAA)								Latrine améliorée auto aérée (LAA)						
	Latrine à fosse dallée / Latrine couverte								Latrine à fosse dallée / Latrine couverte						
Latrine	Latrine traditionnelle				92.2	62.5			Latrine traditionnelle						
	Latrine à fosse non-dallée / Latrine ouverte								Latrine à fosse non-dallée / Latrine ouverte						
	Latrine suspendue								Latrine suspendue						
	Latrine à seau								Latrine à seau						
	Autre								Autre						
	Latrines privées								Latrines privées						
	Latrine améliorée auto aérée (LAA)								Latrine améliorée auto aérée (LAA)						
	Latrine à fosse dallée / Latrine couverte								Latrine à fosse dallée / Latrine couverte						
	Latrine traditionnelle								Latrine traditionnelle						
	Latrine à fosse non-dallée / Latrine ouverte								Latrine à fosse non-dallée / Latrine ouverte						
	Latrine suspendue								Latrine suspendue						
	Latrine à seau								Latrine à seau						
	Autre								Autre						
	Latrines partagées/publiques								Latrines partagées/publiques						
	Latrine améliorée auto aérée (LAA)								Latrine améliorée auto aérée (LAA)						
	Latrine à fosse dallée / Latrine couverte								Latrine à fosse dallée / Latrine couverte						
	Latrine traditionnelle								Latrine traditionnelle						
	Latrine à fosse non-dallée / Latrine ouverte								Latrine à fosse non-dallée / Latrine ouverte						
	Latrine suspendue								Latrine suspendue						
	Latrine à seau								Latrine à seau						
	Autre								Autre						
	Toilette à compostage								Toilette à compostage						
	Privée								Privée						
	En commun/publique								En commun/publique						
	Atres améliorés								Atres améliorés						
	Autre								Autre						
	Autre								Autre						
No Facilities	Pas de facilité, défécation en plein air				2.4	32.9			Pas de facilité, défécation en plein air						
	Autres non-améliorés				2.6	4.3			Autres non-améliorés						
	Autre				2.6	4.3			Autre						
	Autre								Autre						
Missing	ND/Manquant				0.2	0.2			ND/Manquant						
	Total				100.0	100.0			Total						
Calculations															
Estimations	Improved latrines based on DHS96				18.5	4.3									
	50% of remaining latrines considered improved				36.9	29.1									
	Branchement à l'égout, basé sur WHS03				1.3										
Accès à l'assainissement amélioré					58%	33%		Accès à l'assainissement amélioré							
Branchement à l'égout					1%			Branchement à l'égout							
Utilisé pour estimation					Yes	Yes		Utilisé pour estimation					No	No	
Utilisé pour estimation					Yes	Yes		Utilisé pour estimation					No	No	
Ratios	Facilités améliorées partagées / Facilités améliorées								Facilités améliorées partagées / Facilités améliorées						
	Latrines améliorées / Toutes latrines								Latrines améliorées / Toutes latrines						
	Latrines sèches couvertes / Toutes latrines sèches								Latrines sèches couvertes / Toutes latrines sèches						
	LAA (VIP) / Toutes latrines								LAA (VIP) / Toutes latrines						
	Latrines traditionnelles / Toutes latrines				100%	100%			Latrines traditionnelles / Toutes latrines						
	Latrines améliorées + traditionnelles / Toutes latrines								Latrines améliorées + traditionnelles / Toutes latrines						
	Branchements à l'égout / Chasses & Latrines humides								Branchements à l'égout / Chasses & Latrines humides						
	Branchements à l'égout / Chasses d'eau								Branchements à l'égout / Chasses d'eau						
Population couverte par l'enquête								Population couverte par l'enquête							
Ménages couverts par l'enquête								Ménages couverts par l'enquête							
Population totale								Population totale							
Commentaires								Commentaires	Absence de données assainissement						

Accès à l'assainissement		EMCES94			Mali			Accès à l'assainissement		DHS96			Mali		
Enquête malienne de conjoncture économique et sociale					Enquête démographique et de santé										
Données tabulaires de la Banque Mondiale					1994					1996					
Dénomination originale	Classification				Urban	Rural	Total	Dénomination originale	Classification				Urban	Rural	Total
	Chasses d'eau et chasses manuelles								Chasses d'eau et chasses manuelles				3.0	0.1	
	vers réseau d'égouts							vers réseau d'égouts							
	vers fosse septique							vers fosse septique							
	vers fosse							vers fosse							
	vers inconnu/pas sûr/NSP							vers inconnu/pas sûr/NSP							
	vers ailleurs							vers ailleurs							
	Toilettes à chasse d'eau								Toilettes à chasse d'eau						
	vers réseau d'égouts							vers réseau d'égouts							
	vers fosse septique							vers fosse septique							
	vers fosse							vers fosse							
	vers inconnu/pas sûr/NSP							vers inconnu/pas sûr/NSP							
	vers ailleurs							vers ailleurs							
	Toilette à chasse, privée								Toilette à chasse, privée						
	vers réseau d'égouts							vers réseau d'égouts							
	vers fosse septique							vers fosse septique							
	vers fosse							vers fosse							
	vers inconnu/pas sûr/NSP							vers inconnu/pas sûr/NSP							
	vers ailleurs							vers ailleurs							
	Toilette à chasse partagée/publique								Toilette à chasse partagée/publique						
	vers réseau d'égouts							vers réseau d'égouts							
	vers fosse septique							vers fosse septique							
	vers fosse							vers fosse							
	vers inconnu/pas sûr/NSP							vers inconnu/pas sûr/NSP							
	vers ailleurs							vers ailleurs							
	Latrines								Latrines				93.8	60.2	
	Latrines à chasse manuelle								Latrines à chasse manuelle				3.0	0.1	
	vers réseau d'égouts							vers réseau d'égouts							
	vers fosse septique							vers fosse septique							
	vers fosse							vers fosse							
	vers inconnu/pas sûr/NSP							vers inconnu/pas sûr/NSP							
	vers ailleurs							vers ailleurs							
	Privée					Private Pour-Flush		Privée				1.3	0.1		
	vers réseau d'égouts							vers réseau d'égouts							
	vers fosse septique							vers fosse septique							
	vers fosse							vers fosse							
	vers inconnu/pas sûr/NSP							vers inconnu/pas sûr/NSP							
	vers ailleurs							vers ailleurs							
	Partagée/publique					Shared Pour-Flush		Partagée/publique				1.7	0.0		
	vers réseau d'égouts							vers réseau d'égouts							
	vers fosse septique							vers fosse septique							
	vers fosse							vers fosse							
	vers inconnu/pas sûr/NSP							vers inconnu/pas sûr/NSP							
	vers ailleurs							vers ailleurs							
	Latrines sèches								Latrines sèches				90.8	60.1	
	Latrines améliorées								Latrines améliorées				15.8	4.0	
	Latrine améliorée auto aérée (LAA)					Improved Latrine/Pit		Latrine améliorée auto aérée (LAA)				15.8	4.0		
	Latrine à fosse dallée / Latrine couverte					Simple Latrine/Pit		Latrine à fosse dallée / Latrine couverte				75.0	56.1		
	Latrine traditionnelle							Latrine traditionnelle							
	Latrine à fosse non-dallée / Latrine ouverte							Latrine à fosse non-dallée / Latrine ouverte							
	Latrine suspendue							Latrine suspendue							
	Latrine àseau							Latrine àseau							
	Autre							Autre							
	Latrines privées								Latrines privées						
	Latrine améliorée auto aérée (LAA)							Latrine améliorée auto aérée (LAA)							
	Latrine à fosse dallée / Latrine couverte							Latrine à fosse dallée / Latrine couverte							
	Latrine traditionnelle							Latrine traditionnelle							
	Latrine à fosse non-dallée / Latrine ouverte							Latrine à fosse non-dallée / Latrine ouverte							
	Latrine suspendue							Latrine suspendue							
	Latrine àseau							Latrine àseau							
	Autre							Autre							
	Latrines partagées/publiques								Latrines partagées/publiques						
	Latrine améliorée auto aérée (LAA)							Latrine améliorée auto aérée (LAA)							
	Latrine à fosse dallée / Latrine couverte							Latrine à fosse dallée / Latrine couverte							
	Latrine traditionnelle							Latrine traditionnelle							
	Latrine à fosse non-dallée / Latrine ouverte							Latrine à fosse non-dallée / Latrine ouverte							
	Latrine suspendue							Latrine suspendue							
	Latrine àseau							Latrine àseau							
	Autre							Autre							
	Toilette à compostage								Toilette à compostage						
	Privée							Privée							
	En commun/publique							En commun/publique							
	Atres améliorés								Atres améliorés						
	Autre							Autre							
	Autre							Autre							
	Pas de facilité, défécation en plein air						No Facilities		Pas de facilité, défécation en plein air				5.7	39.3	
	Autres non-améliorés						Other/Not Defined		Autres non-améliorés				0.5	0.5	
	Autre							Autre				0.5	0.5		
	Autre							Autre							
	ND/Manquant								ND/Manquant						
	Total								Total				100.0	100.0	
Calculations								Calculations							
Estimations								Estimations	50% of traditional latrines considered improved				37.5	28.1	
									Branchement à l'égout, basé sur WHS03				1.5		
Accès à l'assainissement amélioré :											56%	32%			
Branchement à l'égout :											1%				
Utilisé pour estimation											Yes	Yes			
Utilisé pour estimation											Yes	Yes			
Ratios	Facilités améliorées partagées / Facilités améliorées							Ratios	Facilités améliorées partagées / Facilités améliorées				20%	7%	
	Latrines améliorées / Toutes latrines								Latrines améliorées / Toutes latrines				17%	7%	
	Latrines sèches couvertes / Toutes latrines sèches								Latrines sèches couvertes / Toutes latrines sèches						
	LAA (VIP) / Toutes latrines								LAA (VIP) / Toutes latrines						
	Latrines traditionnelles / Toutes latrines								Latrines traditionnelles / Toutes latrines				80%	93%	
	Latrines améliorées + traditionnelles / Toutes latrines								Latrines améliorées + traditionnelles / Toutes latrines				100%	100%	
	Branchements à l'égout / Chasses & Latrines humides								Branchements à l'égout / Chasses & Latrines humides						
Branchements à l'égout / Chasses d'eau							Branchements à l'égout / Chasses d'eau								
Population couverte par l'enquête							Population couverte par l'enquête								
Ménages couverts par l'enquête							Ménages couverts par l'enquête								
Population totale							Population totale								
Commentaires	Absence de données assainissement							Commentaires							

Accès à l'assainissement		CEN98		Mali		Accès à l'assainissement		DHS01		Mali					
Recensement général de la population et de l'habitat				1998				Enquête démographique et de santé				2001			
Dénomination originale	Classification			Urbain	Rural	Total	Dénomination originale	Classification			Urbain	Rural	Total		
	Chasses d'eau et chasses manuelles			8.5	4.2			Chasses d'eau et chasses manuelles			13.9	2.8			
	vers réseau d'égouts							vers réseau d'égouts							
	vers fosse septique							vers fosse septique							
	vers fosse							vers fosse							
	vers inconnu/pas sûr/NSP							vers inconnu/pas sûr/NSP							
	vers ailleurs							vers ailleurs							
	Toilettes à chasse d'eau			8.5	4.2		Chasse d'eau avec évacuation	Toilettes à chasse d'eau			13.9	2.8			
	vers réseau d'égouts							vers réseau d'égouts							
	vers fosse septique							vers fosse septique							
	vers fosse							vers fosse							
	vers inconnu/pas sûr/NSP							vers inconnu/pas sûr/NSP							
	vers ailleurs							vers ailleurs							
Intérieur + extérieur privé	Toilette à chasse, privée			4.3	1.3			Toilette à chasse, privée							
	vers réseau d'égouts							vers réseau d'égouts							
	vers fosse septique							vers fosse septique							
	vers fosse							vers fosse							
	vers inconnu/pas sûr/NSP							vers inconnu/pas sûr/NSP							
	vers ailleurs							vers ailleurs							
Commun à + de 1 ménage	Toilette à chasse partagée/publique			4.2	2.8			Toilette à chasse partagée/publique							
	vers réseau d'égouts							vers réseau d'égouts							
	vers fosse septique							vers fosse septique							
	vers fosse							vers fosse							
	vers inconnu/pas sûr/NSP							vers inconnu/pas sûr/NSP							
	vers ailleurs							vers ailleurs							
	Latrines			83.8	61.9			Latrines			83.8	66.8			
	Latrines à chasse manuelle							Latrines à chasse manuelle							
	vers réseau d'égouts							vers réseau d'égouts							
	vers fosse septique							vers fosse septique							
	vers fosse							vers fosse							
	vers inconnu/pas sûr/NSP							vers inconnu/pas sûr/NSP							
	vers ailleurs							vers ailleurs							
	Privée							Privée							
	vers réseau d'égouts							vers réseau d'égouts							
	vers fosse septique							vers fosse septique							
	vers fosse							vers fosse							
	vers inconnu/pas sûr/NSP							vers inconnu/pas sûr/NSP							
	vers ailleurs							vers ailleurs							
	Partagée/publique							Partagée/publique							
	vers réseau d'égouts							vers réseau d'égouts							
	vers fosse septique							vers fosse septique							
	vers fosse							vers fosse							
	vers inconnu/pas sûr/NSP							vers inconnu/pas sûr/NSP							
	vers ailleurs							vers ailleurs							
	Latrines sèches			83.8	61.9			Latrines sèches			83.8	66.8			
	Latrines améliorées							Latrines améliorées			19.0	6.3			
	Latrine améliorée auto aérée (LAA)						Latrines améliorées	Latrine améliorée auto aérée (LAA)							
	Latrine à fosse dallée / Latrine couverte						Fosse/latrines en plein air	Latrine à fosse dallée / Latrine couverte			19.0	6.3			
	Latrine traditionnelle							Latrine traditionnelle			64.8	60.5			
	Latrine à fosse non-dallée / Latrine ouverte							Latrine à fosse non-dallée / Latrine ouverte							
	Latrine suspendue							Latrine suspendue							
	Latrine à seuil							Latrine à seuil							
	Autre							Autre							
Latrine privée	Latrines privées			6.3	9.3			Latrines privées							
	Latrine améliorée auto aérée (LAA)							Latrine améliorée auto aérée (LAA)							
	Latrine à fosse dallée / Latrine couverte							Latrine à fosse dallée / Latrine couverte							
	Latrine traditionnelle							Latrine traditionnelle							
	Latrine à fosse non-dallée / Latrine ouverte							Latrine à fosse non-dallée / Latrine ouverte							
	Latrine suspendue							Latrine suspendue							
	Latrine à seuil							Latrine à seuil							
	Autre							Autre							
Latrine commune	Latrines partagées/publiques			77.5	52.6			Latrines partagées/publiques							
	Latrine améliorée auto aérée (LAA)							Latrine améliorée auto aérée (LAA)							
	Latrine à fosse dallée / Latrine couverte							Latrine à fosse dallée / Latrine couverte							
	Latrine traditionnelle							Latrine traditionnelle							
	Latrine à fosse non-dallée / Latrine ouverte							Latrine à fosse non-dallée / Latrine ouverte							
	Latrine suspendue							Latrine suspendue							
	Latrine à seuil							Latrine à seuil							
	Autre							Autre							
	Toilette à compostage							Toilette à compostage							
	Privée							Privée							
	En commun/publique							En commun/publique							
	Atres améliorés							Atres améliorés							
	Autre							Autre							
Autres	Pas de facilité, défécation en plein air			7.7	33.9		Nature/Pas de toilette	Pas de facilité, défécation en plein air			2.3	30.1			
	Autres non-améliorés						Autre/Non déterminé	Autres non-améliorés			0.0	0.0			
	Autre							Autre			0.0	0.0			
	Autre							Autre							
ND	ND/Manquant			4.8	4.5			ND/Manquant							
	Total			104.8	104.5			Total			100.0	99.7			
Calculations							Calculations								
Estimations	Improved latrines based on DHS96			16.8	4.2			50% of traditional latrines considered improved			32.4	30.3			
	50% of remaining latrines considered improved			33.5	28.8										
	Branchement à l'égout, basé sur WHS03			4.2				Branchement à l'égout, basé sur WHS03			6.8				
Access to improved sanitation : 59% 37%				Accès à l'assainissement amélioré : 65% 39%											
Branchement à l'égout : 4%				Branchement à l'égout : 7%											
Utilisé pour estimation : Yes Yes				Utilisé pour estimation : Yes Yes											
Utilisé pour estimation : Yes Yes				Utilisé pour estimation : Yes Yes											
Ratios	Facilités améliorées partagées / Facilités améliorées						Ratios	Facilités améliorées partagées / Facilités améliorées			50.9%	48.2%			
	Latrines améliorées / Toutes latrines							Latrines améliorées / Toutes latrines			23%	9%			
	Latrines sèches couvertes / Toutes latrines sèches							Latrines sèches couvertes / Toutes latrines sèches			23%	9%			
	LAA (VIP) / Toutes latrines							LAA (VIP) / Toutes latrines							
	Latrines traditionnelles / Toutes latrines							Latrines traditionnelles / Toutes latrines			77%	91%			
	Latrines améliorées + traditionnelles / Toutes latrines							Latrines améliorées + traditionnelles / Toutes latrines			100%	100%			
	Branchements à l'égout / Chasses & Latrines humides							Branchements à l'égout / Chasses & Latrines humides							
	Branchements à l'égout / Chasses d'eau							Branchements à l'égout / Chasses d'eau							
	Population couverte par l'enquête							Population couverte par l'enquête							
	Ménages couverts par l'enquête			421732	1195291			Ménages couverts par l'enquête							
	Population totale							Population totale							
Commentaires	Les mentions "Autres" ont été assimilées à "Pas de facilité, défécation en plein air" Les valeurs manquantes ont été exclues des calculs						Commentaires								

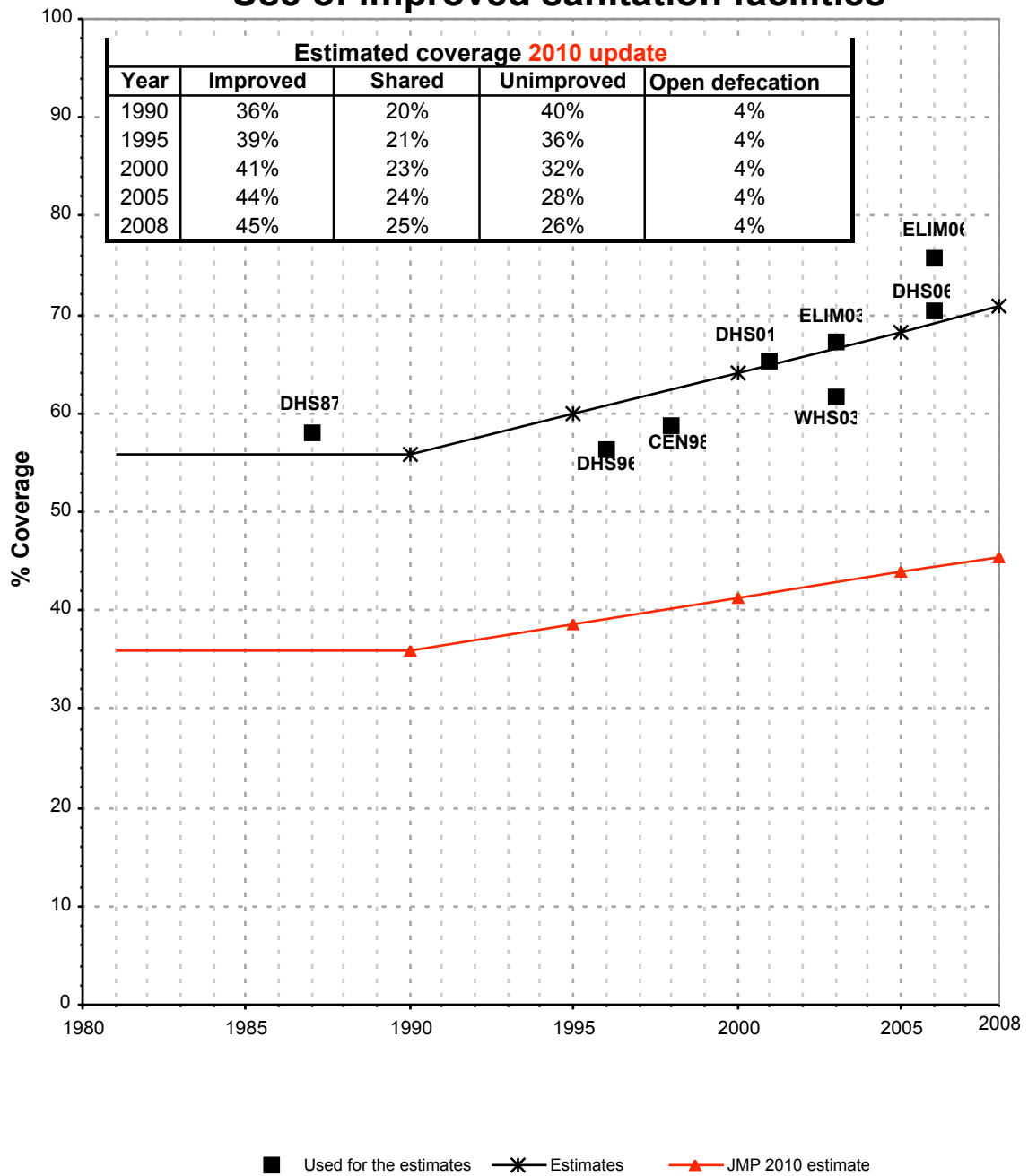
Accès à l'assainissement		ELIM03			Mali			Accès à l'assainissement		WHS03			Mali		
Enquête légère intégrée auprès des ménages					Enquête sanitaire mondiale, OMS, 2003					Données tabulaires de la Banque Mondiale					
					2003								2003		
Dénomination originale	Classification				Urban	Rural	Total	Dénomination originale	Classification				Urban	Rural	Total
	Chasses d'eau et chasses manuelles				17.1	5.3			Chasses d'eau et chasses manuelles				5.5	1.7	
	vers réseau d'égouts								vers réseau d'égouts				2.7	0.4	
	vers fosse septique								vers fosse septique				1.8	0.4	
	vers fosse								vers fosse						
	vers inconnu/pas sûr/NSP								vers inconnu/pas sûr/NSP						
	vers ailleurs								vers ailleurs						
	Toilettes à chasse d'eau				17.1	5.3			Toilettes à chasse d'eau				4.5	0.7	
	vers réseau d'égouts								vers réseau d'égouts				2.7	0.4	
	vers fosse septique								vers fosse septique				1.8	0.4	
	vers fosse								vers fosse						
	vers inconnu/pas sûr/NSP								vers inconnu/pas sûr/NSP						
	vers ailleurs								vers ailleurs						
Chasse d'eau intérieure ou extérieure privée	Toilette à chasse, privée				4.1	2.7			Toilette à chasse, privée				3.9	0.6	
	vers réseau d'égouts							Private domestic connection to sewage system	vers réseau d'égouts				2.3	0.3	
	vers fosse septique							Private flush to septic tank	vers fosse septique				1.6	0.3	
	vers fosse								vers fosse						
	vers inconnu/pas sûr/NSP								vers inconnu/pas sûr/NSP						
	vers ailleurs								vers ailleurs						
Chasse d'eau à plusieurs ménages	Toilette à chasse partagée/publique				13.0	2.6			Toilette à chasse partagée/publique				0.6	0.2	
	vers réseau d'égouts							Shared domestic connection to sewage system	vers réseau d'égouts				0.4	0.1	
	vers fosse septique							Shared flush to septic tank	vers fosse septique				0.2	0.1	
	vers fosse								vers fosse						
	vers inconnu/pas sûr/NSP								vers inconnu/pas sûr/NSP						
	vers ailleurs								vers ailleurs						
	Latrines				81.6	75.7			Latrines				87.3	73.2	
	Latrines à chasse manuelle								Latrines à chasse manuelle				1.0	1.0	
	vers réseau d'égouts								vers réseau d'égouts						
	vers fosse septique								vers fosse septique						
	vers fosse								vers fosse						
	vers inconnu/pas sûr/NSP								vers inconnu/pas sûr/NSP						
	vers ailleurs								vers ailleurs						
	Privée							Private pour flush latrine	Privée				0.8	0.3	
	vers réseau d'égouts								vers réseau d'égouts						
	vers fosse septique								vers fosse septique						
	vers fosse								vers fosse						
	vers inconnu/pas sûr/NSP								vers inconnu/pas sûr/NSP						
	vers ailleurs								vers ailleurs						
	Partagée/publique							Shared pour flush latrine	Partagée/publique				0.2	0.7	
	vers réseau d'égouts								vers réseau d'égouts						
	vers fosse septique								vers fosse septique						
	vers fosse								vers fosse						
	vers inconnu/pas sûr/NSP								vers inconnu/pas sûr/NSP						
	vers ailleurs								vers ailleurs						
	Latrines sèches				81.6	75.7			Latrines sèches				86.3	72.2	
	Latrines améliorées								Latrines améliorées				28.9	16.6	
	Latrine améliorée auto aérée (LAA)								Latrine améliorée auto aérée (LAA)						
	Latrine à fosse dallée / Latrine couverte								Latrine à fosse dallée / Latrine couverte				28.9	16.6	
	Latrine traditionnelle								Latrine traditionnelle						
	Latrine à fosse non-dallée / Latrine ouverte							Uncovered dry latrine (without privacy)	Latrine à fosse non-dallée / Latrine ouverte				54.5	55.0	
	Latrine suspendue								Latrine suspendue						
	Latrine à seau							Bucket latrine (where fresh excreta are manually removed)	Latrine à seau				2.9	0.6	
	Autre								Autre						
Latrines privées	Latrines privées				22.7	21.3			Latrines privées				25.3	13.3	
	Latrine améliorée auto aérée (LAA)								Latrine améliorée auto aérée (LAA)						
	Latrine à fosse dallée / Latrine couverte							Private covered dry latrine (with privacy)	Latrine à fosse dallée / Latrine couverte				25.3	13.3	
	Latrine traditionnelle								Latrine traditionnelle						
	Latrine à fosse non-dallée / Latrine ouverte								Latrine à fosse non-dallée / Latrine ouverte						
	Latrine suspendue								Latrine suspendue						
	Latrine à seau								Latrine à seau						
	Autre								Autre						
Latrines à plusieurs ménages	Latrines partagées/publiques				58.9	54.4			Latrines partagées/publiques				3.6	3.3	
	Latrine améliorée auto aérée (LAA)								Latrine améliorée auto aérée (LAA)						
	Latrine à fosse dallée / Latrine couverte							Shared covered dry latrine (with privacy)	Latrine à fosse dallée / Latrine couverte				3.6	3.3	
	Latrine traditionnelle								Latrine traditionnelle						
	Latrine à fosse non-dallée / Latrine ouverte								Latrine à fosse non-dallée / Latrine ouverte						
	Latrine suspendue								Latrine suspendue						
	Latrine à seau								Latrine à seau						
	Autre								Autre						
	Toilette à compostage								Toilette à compostage						
	Privée								Privée						
	En commun/publique								En commun/publique						
	Autre								Autre						
	Atres améliorés								Atres améliorés						
	Autre								Autre						
Autre	Pas de facilité, défécation en plein air				1.3	18.9		No facilities (open defecation)	Pas de facilité, défécation en plein air				3.6	24.3	
	Autres non-améliorés							Other	Autres non-améliorés				4.7	1.9	
	Autre								Autre				4.7	1.9	
	Autre								Autre						
	ND/Manquant								ND/Manquant						
	Total				100.0	99.9			Total				100.0	100.0	
Calculations								Calculations							
Estimations	Improved latrines based on DHS01				18.5	7.1			Estimations						
	50% of remaining latrines considered improved				31.5	34.3			50% of uncovered dry latrines considered improved				27.2	27.5	
	Branchement à l'égout, basé sur WHS03				8.3										
Accès à l'assainissement amélioré					67%	47%		Accès à l'assainissement amélioré					62%	46%	
Branchement à l'égout :					8%			Branchement à l'égout :					3%	0%	
Utilisé pour estimation					Yes	Yes		Utilisé pour estimation					Yes	Yes	
Utilisé pour estimation					Yes	Yes		Utilisé pour estimation					Yes	Yes	
Ratios	Facilités améliorées partagées / Facilités améliorées								Ratios				7.2%	8.0%	
	Latrines améliorées / Toutes latrines								Latrines améliorées / Toutes latrines				34%	24%	
	Latrines sèches couvertes / Toutes latrines sèches								Latrines sèches couvertes / Toutes latrines sèches				34%	23%	
	LAA (VIP) / Toutes latrines								LAA (VIP) / Toutes latrines						
	Latrines traditionnelles / Toutes latrines								Latrines traditionnelles / Toutes latrines						
	Latrines améliorées + traditionnelles / Toutes latrines								Latrines améliorées + traditionnelles / Toutes latrines						
	Branchements à l'égout / Chasses & Latrines humides								Branchements à l'égout / Chasses & Latrines humides				48.7	20.8	
	Branchements à l'égout / Chasses d'eau								Branchements à l'égout / Chasses d'eau				59.4	48.6	
	Population couverte par l'enquête								Population couverte par l'enquête						
	Ménages couverts par l'enquête								Ménages couverts par l'enquête						
	Population totale								Population totale						
Commentaires	Autre assimilé à défécation en plein air							Commentaires							

Accès à l'assainissement		DHS06		Mali		Accès à l'assainissement		ELIM06		Mali				
Enquête démographique et de santé				Enquête Légère Intégrée auprès des Ménages										
				2006				2006						
Dénomination originale	Classification			Urbain	Rural	Total	Dénomination originale	Classification			Urbain	Rural	Total	
	Chasses d'eau et chasses manuelles			6.1	0.8			Chasses d'eau et chasses manuelles			14.0	5.5		
	vers réseau d'égouts							vers réseau d'égouts						
	vers fosse septique							vers fosse septique						
	vers fosse							vers fosse						
	vers inconnu/pas sûr/NSP							vers inconnu/pas sûr/NSP	14.0	5.5				
	vers ailleurs							vers ailleurs						
flush toilet	Toilettes à chasse d'eau			6.1	0.8			Toilettes à chasse d'eau			14.0	5.5		
	vers réseau d'égouts							vers réseau d'égouts						
	vers fosse septique							vers fosse septique						
	vers fosse							vers fosse						
	vers inconnu/pas sûr/NSP							vers inconnu/pas sûr/NSP	14.0	5.5				
	vers ailleurs							vers ailleurs						
	Toilette à chasse, privée							Toilette à chasse, privée			5.9	0.6		
	vers réseau d'égouts							vers réseau d'égouts						
	vers fosse septique							vers fosse septique						
	vers fosse							vers fosse						
	vers inconnu/pas sûr/NSP						Privé avec chasse eau	vers inconnu/pas sûr/NSP	5.9	0.6				
	vers ailleurs							vers ailleurs						
	Toilette à chasse partagée/publique							Toilette à chasse partagée/publique			8.1	4.9		
	vers réseau d'égouts							vers réseau d'égouts						
	vers fosse septique							vers fosse septique						
	vers fosse							vers fosse						
	vers inconnu/pas sûr/NSP						Commun à plusieurs ménages avec chasse eau	vers inconnu/pas sûr/NSP	8.1	4.9				
	vers ailleurs							vers ailleurs						
	Latrines			86.7	71.5			Latrines			83.2	77.8		
	Latrines à chasse manuelle							Latrines à chasse manuelle						
	vers réseau d'égouts							vers réseau d'égouts						
	vers fosse septique							vers fosse septique						
	vers fosse							vers fosse						
	vers inconnu/pas sûr/NSP							vers inconnu/pas sûr/NSP						
	vers ailleurs							vers ailleurs						
	Privée							Privée						
	vers réseau d'égouts							vers réseau d'égouts						
	vers fosse septique							vers fosse septique						
	vers fosse							vers fosse						
	vers inconnu/pas sûr/NSP							vers inconnu/pas sûr/NSP						
	vers ailleurs							vers ailleurs						
	Partagée/publique							Partagée/publique						
	vers réseau d'égouts							vers réseau d'égouts						
	vers fosse septique							vers fosse septique						
	vers fosse							vers fosse						
	vers inconnu/pas sûr/NSP							vers inconnu/pas sûr/NSP						
	vers ailleurs							vers ailleurs						
	Latrines sèches			86.7	71.5			Latrines sèches			83.2	77.8		
	Latrines améliorées			41.9	8.8			Latrines améliorées						
ventilated improved pit latrine	Latrine améliorée auto aérée (LAA)			41.9	8.8			Latrine améliorée auto aérée (LAA)						
	Latrine à fosse dallée / Latrine couverte							Latrine à fosse dallée / Latrine couverte						
traditional pit toilet	Latrine traditionnelle			44.8	62.7			Latrine traditionnelle			83.2	77.8		
	Latrine à fosse non-dallée / Latrine ouverte							Latrine à fosse non-dallée / Latrine ouverte						
	Latrine suspendue							Latrine suspendue						
	Latrine à seau							Latrine à seau						
	Autre							Autre						
	Latrines privées						Latrines privées	Latrines privées			26.6	31.4		
	Latrine améliorée auto aérée (LAA)							Latrine améliorée auto aérée (LAA)						
	Latrine à fosse dallée / Latrine couverte							Latrine à fosse dallée / Latrine couverte						
	Latrine traditionnelle							Latrine traditionnelle			26.6	31.4		
	Latrine à fosse non-dallée / Latrine ouverte							Latrine à fosse non-dallée / Latrine ouverte						
	Latrine suspendue							Latrine suspendue						
	Latrine à seau							Latrine à seau						
	Autre							Autre						
	Latrines partagées/publiques						Latrines communes à plusieurs ménages	Latrines partagées/publiques			56.6	46.4		
	Latrine améliorée auto aérée (LAA)							Latrine améliorée auto aérée (LAA)						
	Latrine à fosse dallée / Latrine couverte							Latrine à fosse dallée / Latrine couverte						
	Latrine traditionnelle							Latrine traditionnelle			56.6	46.4		
	Latrine à fosse non-dallée / Latrine ouverte							Latrine à fosse non-dallée / Latrine ouverte						
	Latrine suspendue							Latrine suspendue						
	Latrine à seau							Latrine à seau						
	Autre							Autre						
	Toilette à compostage							Toilette à compostage						
	Privée							Privée						
	En commun/publique							En commun/publique						
	Autre							Autre						
	Autre							Autre						
no facility, bush, field	Pas de facilité, défécation en plein air			7.1	27.6		Dans la nature	Pas de facilité, défécation en plein air			2.7	16.4		
	Autres non-améliorés			0.0	0.1			Autres non-améliorés				0.1		
other	Autre			0.0	0.1		Autre	Autre				0.1		
	Autre							Autre						
	ND/Manquant						Non déclaré	ND/Manquant			0.2	0.3		
	Total			100.0	100.0			Total			100.1	100.1		
Calculations								Calculations						
	50% of traditional latrines considered improved			22.4	31.3			Improved latrines based on DHS01			40.2	9.6		
Estimations								50% of remaining latrines considered improved			21.5	34.1		
	Branchement à l'égout, basé sur WHS03			3.6				Branchement à l'égout, basé sur WHS03			8.3			
Accès à l'assainissement amélioré :				70%	41%			Accès à l'assainissement amélioré :				76%	49%	
Branchement à l'égout :				4%				Branchement à l'égout :				8%		
Utilisé pour estimation :				Yes	Yes			Utilisé pour estimation :				Yes	Yes	
Utilisé pour estimation :				Yes	Yes			Utilisé pour estimation :				Yes	Yes	
Ratios	Facilités améliorées partagées / Facilités améliorées			49.2%	35.0%			Facilités améliorées partagées / Facilités améliorées						
	Latrines améliorées / Toutes latrines			48%	12%			Latrines améliorées / Toutes latrines						
	Latrines sèches couvertes / Toutes latrines sèches							Latrines sèches couvertes / Toutes latrines sèches						
	LAA (VIP) / Toutes latrines			48%	12%			LAA (VIP) / Toutes latrines						
	Latrines traditionnelles / Toutes latrines			52%	88%			Latrines traditionnelles / Toutes latrines			100%	100%		
	Latrines améliorées + traditionnelles / Toutes latrines			100%	100%			Latrines améliorées + traditionnelles / Toutes latrines						
	Branchements à l'égout / Chasses & Latrines humides							Branchements à l'égout / Chasses & Latrines humides						
	Branchements à l'égout / Chasses d'eau							Branchements à l'égout / Chasses d'eau						
	Population couverte par l'enquête							Population couverte par l'enquête						
	Ménages couverts par l'enquête							Ménages couverts par l'enquête						
	Population totale							Population totale						
Commentaires								Commentaires						

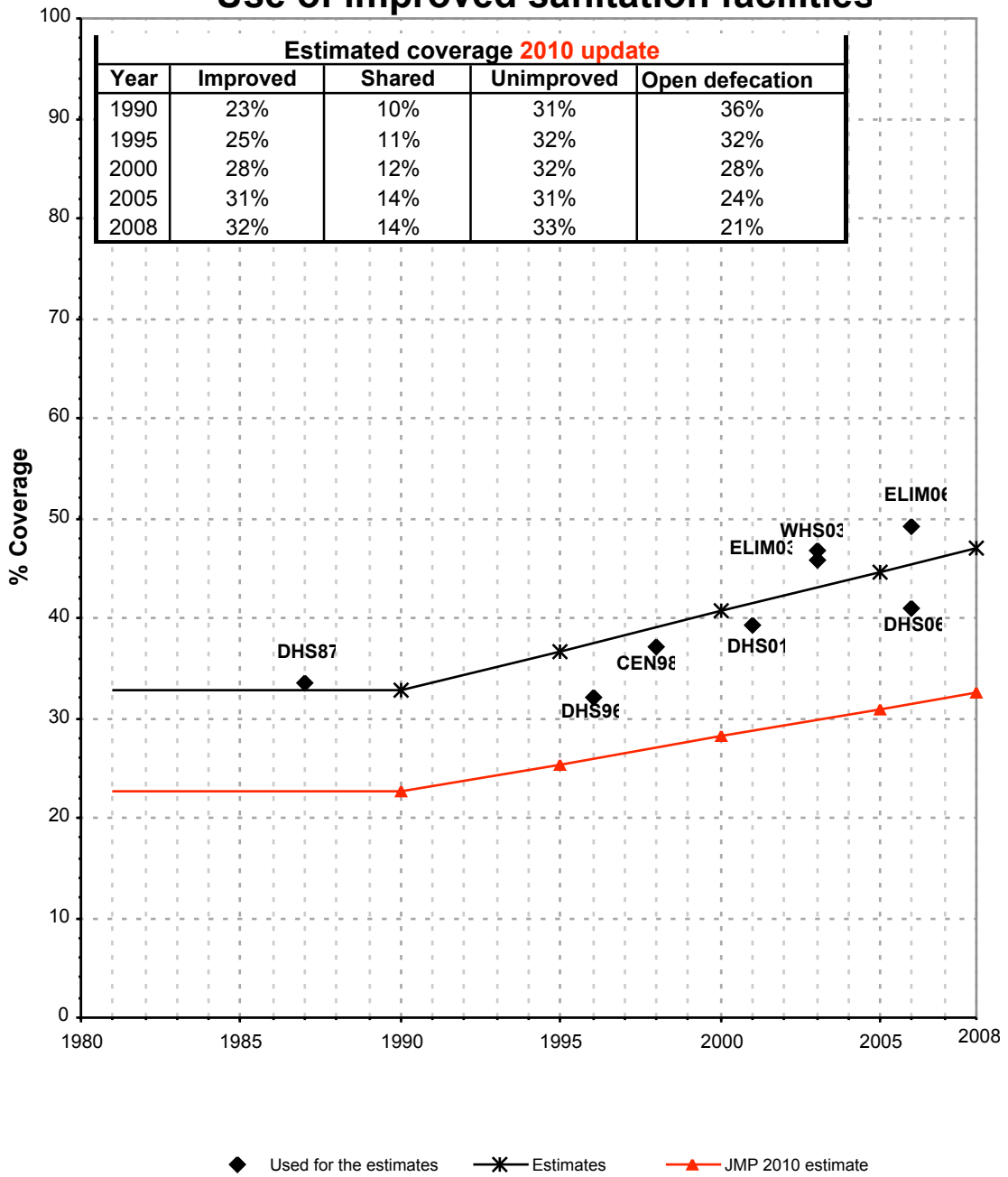
Accès à l'assainissement		JMP99		Mali	
Global Water Supply and Sanitation Assessment 2000.					
Water Supply and Sanitation Sector Questionnaire - 1999. Form 6 sent to WHO.				1999	
Dénomination originale	Classification	Urbain	Rural	Total	
	Chasses d'eau et chasses manuelles	0.0	0.0	0.0	
Population served with household connections to conventional se	vers réseau d'égouts				
	vers fosse septique				
	vers fosse				
	vers inconnu/pas sûr/NSP				
	vers ailleurs				
	Toilettes à chasse d'eau				
	vers réseau d'égouts				
	vers fosse septique				
	vers fosse				
	vers inconnu/pas sûr/NSP				
	vers ailleurs				
	Toilette à chasse, privée				
	vers réseau d'égouts				
	vers fosse septique				
	vers fosse				
	vers inconnu/pas sûr/NSP				
	vers ailleurs				
	Toilette à chasse partagée/publique				
	vers réseau d'égouts				
	vers fosse septique				
	vers fosse				
	vers inconnu/pas sûr/NSP				
	vers ailleurs				
	Latrines				
	Latrines à chasse manuelle				
	vers réseau d'égouts				
	vers fosse septique				
	vers fosse				
	vers inconnu/pas sûr/NSP				
	vers ailleurs				
	Privée				
	vers réseau d'égouts				
	vers fosse septique				
	vers fosse				
	vers inconnu/pas sûr/NSP				
	vers ailleurs				
	Partagée/publique				
	vers réseau d'égouts				
	vers fosse septique				
	vers fosse				
	vers inconnu/pas sûr/NSP				
	vers ailleurs				
	Latrines sèches				
	Latrines améliorées				
	Latrine améliorée auto aérée (LAA)				
	Latrine à fosse dallée / Latrine couverte				
	Latrine traditionnelle				
	Latrine à fosse non-dallée / Latrine ouverte				
	Latrine suspendue				
	Latrine à seau				
	Autre				
	Latrines privées				
	Latrine améliorée auto aérée (LAA)				
	Latrine à fosse dallée / Latrine couverte				
	Latrine traditionnelle				
	Latrine à fosse non-dallée / Latrine ouverte				
	Latrine suspendue				
	Latrine à seau				
	Autre				
	Latrines partagées/publiques				
	Latrine améliorée auto aérée (LAA)				
	Latrine à fosse dallée / Latrine couverte				
	Latrine traditionnelle				
	Latrine à fosse non-dallée / Latrine ouverte				
	Latrine suspendue				
	Latrine à seau				
	Autre				
	Toilette à compostage				
	Privée				
	En commun/publique				
Population without household connections but served w	Atres améliorés	81.5	4.0		
	Autre				
	Autre				
	Pas de facilité, défécation en plein air				
Total population unserved	Autres non-améliorés	18.5	96.0		
	Autre				
	Autre				
	ND/Manquant				
	Total	100.0	100.0		
Calculations					
Estimations					
Accès à l'assainissement amélioré :		82%	4%		
Branchement à l'égout :					
Utilisé pour estimation:		No	No		
Utilisé pour estimation:		No	No		
Ratios	Facilités améliorées partagées / Facilités améliorées				
	Latrines améliorées / Toutes latrines				
	Latrines sèches couvertes / Toutes latrines sèches				
	LAA (VIP) / Toutes latrines				
	Latrines traditionnelles / Toutes latrines				
	Latrines améliorées + traditionnelles / Toutes latrines				
	Branchements à l'égout / Chasses & Latrines humides				
	Branchements à l'égout / Chasses d'eau				
	Population couverte par l'enquête				
	Ménages couverts par l'enquête				
	Population totale	1530.3	6844.3		
Commentaires					

Mali			SANITATION															
			URBAN								RURAL							
			Sewer connection		Total		Open defecation		Shared		Sewer connection		Total		Open defecation		Shared	
Source	Code	Year	Used	Not used	Used	Not used	Used	Not used	Used	Not used	Used	Not used	Used	Not used	Used	Not used	Used	Not used
Enquête démographique et de santé	DHS87	1987	1.3		57.9		2.4						33.5		32.9			
Recensement général de la population et de l'habitat	CEN87	1987																
Enquête malienne de conjoncture économique et sociale	EMCES 94	1994																
Enquête démographique et de santé	DHS96	1996	1.5		56.3		5.7						32.2		39.3			
Recensement général de la population et de l'habitat	CEN98	1998	4.2		58.8		7.7						37.2		33.9			
Enquête démographique et de santé	DHS01	2001	6.8		65.3		2.3		50.9				39.4		30.1		48.2	
Enquête légère auprès des ménages	ELIM03	2003	8.3		67.2		1.3						46.7		18.9			
Enquête sanitaire mondiale, OMS, 2003	WHS03	2003	2.7		61.7		3.6		7.2		0.4		45.8		24.3		9.0	
Enquête démographique et de santé	DHS06	2006	3.6		70.5		7.1		49.2				41.0		27.6		35.0	
Enquête Légère Intégrée auprès des Ménages	ELIM06	2006	8.3		75.7		2.7						49.2		16.4			
						81.5								4.0				

Mali - urban - Use of improved sanitation facilities



Mali - rural - Use of improved sanitation facilities



Sanitation

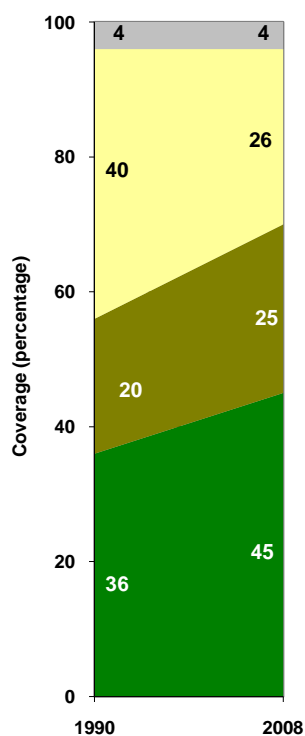
Mali	Sanitation coverage estimates					
	Urban (%)		Rural (%)		Total (%)	
	1990	2008	1990	2008	1990	2008
Improved facilities	36	45	23	32	26	36
Shared facilities	20	25	10	14	12	18
Unimproved facilities	40	26	31	33	33	30
Open defecation	4	4	36	21	29	16

Source: WHO/UNICEF JMP, 2010

Mali	Urban		Rural		Total	
	1990	2008	1990	2008	1990	2008
Population (x1000)	2,018	4,086	6,636	8,620	8,655	12,706

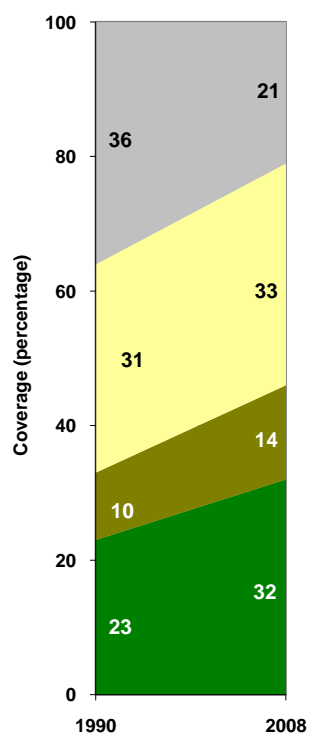
Source: UN / Population Division, 2008

Urban sanitation trends



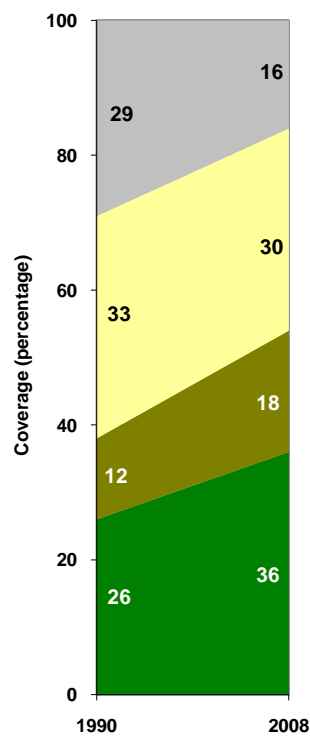
■ Open defecation
■ Unimproved facilities
■ Shared facilities
■ Improved facilities

Rural sanitation trends



■ Open defecation
■ Unimproved facilities
■ Shared facilities
■ Improved facilities

Total sanitation trends



■ Open defecation
■ Unimproved facilities
■ Shared facilities
■ Improved facilities