

WHO / UNICEF

Joint Monitoring Programme
for Water Supply and Sanitation

Estimates for the use of

**Improved Drinking-Water Sources
and Improved Sanitation Facilities**

Updated March 2010

childinfo.org

Accès à l'assainissement		DHS93			Burkina Faso			Use of sanitation facilities		EPM94			Burkina Faso		
Enquête démographique et de santé					1993			Enquête prioritaire sur la condition de vie des ménages					1994		
Données tabulaires de la Banque Mondiale								Données tabulaires de la Banque Mondiale							
Dénomination originale	Classification	Urbain	Rural	Total	Dénomination originale	Classification	Urbain	Rural	Total	Dénomination originale	Classification	Urbain	Rural	Total	
WC	Chasses d'eau et chasses manuelles	4.7	0.0			Chasses d'eau et chasses manuelles	13.3	2.4			Chasses d'eau et chasses manuelles	13.3	2.4		
	vers réseau d'égouts					vers réseau d'égouts					vers réseau d'égouts				
	vers fosse septique					vers fosse septique					vers fosse septique				
	vers fosse					vers fosse					vers fosse				
	vers inconnu/pas sûr/NSP					vers inconnu/pas sûr/NSP					vers inconnu/pas sûr/NSP				
	vers ailleurs					vers ailleurs					vers ailleurs				
	Toilettes à chasse d'eau	4.7	0.0			Toilettes à chasse d'eau	13.3	2.4			Toilettes à chasse d'eau	13.3	2.4		
	vers réseau d'égouts					vers réseau d'égouts					vers réseau d'égouts				
	vers fosse septique					vers fosse septique					vers fosse septique				
	vers fosse					vers fosse					vers fosse				
	vers inconnu/pas sûr/NSP					vers inconnu/pas sûr/NSP					vers inconnu/pas sûr/NSP				
	vers ailleurs					vers ailleurs					vers ailleurs				
	Toilette à chasse, privée				WC	Toilette à chasse, privée	6.1	0.2			Toilette à chasse, privée	6.1	0.2		
	vers réseau d'égouts					vers réseau d'égouts					vers réseau d'égouts				
	vers fosse septique					vers fosse septique					vers fosse septique				
	vers fosse					vers fosse					vers fosse				
	vers inconnu/pas sûr/NSP					vers inconnu/pas sûr/NSP					vers inconnu/pas sûr/NSP				
	vers ailleurs					vers ailleurs					vers ailleurs				
	Toilette à chasse partagée/publique				Toilettes publiques	Toilette à chasse partagée/publique	7.2	2.2			Toilette à chasse partagée/publique	7.2	2.2		
	vers réseau d'égouts					vers réseau d'égouts					vers réseau d'égouts				
	vers fosse septique					vers fosse septique					vers fosse septique				
	vers fosse					vers fosse					vers fosse				
	vers inconnu/pas sûr/NSP					vers inconnu/pas sûr/NSP					vers inconnu/pas sûr/NSP				
	vers ailleurs					vers ailleurs					vers ailleurs				
	Latrines	84.0	13.9			Latrines	75.0	13.8			Latrines	75.0	13.8		
	Latrines à chasse manuelle					Latrines à chasse manuelle					Latrines à chasse manuelle				
	vers réseau d'égouts					vers réseau d'égouts					vers réseau d'égouts				
	vers fosse septique					vers fosse septique					vers fosse septique				
	vers fosse					vers fosse					vers fosse				
	vers inconnu/pas sûr/NSP					vers inconnu/pas sûr/NSP					vers inconnu/pas sûr/NSP				
	vers ailleurs					vers ailleurs					vers ailleurs				
	Privée					Privée					Privée				
	vers réseau d'égouts					vers réseau d'égouts					vers réseau d'égouts				
	vers fosse septique					vers fosse septique					vers fosse septique				
	vers fosse					vers fosse					vers fosse				
	vers inconnu/pas sûr/NSP					vers inconnu/pas sûr/NSP					vers inconnu/pas sûr/NSP				
	vers ailleurs					vers ailleurs					vers ailleurs				
	Partagée/publique					Partagée/publique					Partagée/publique				
	vers réseau d'égouts					vers réseau d'égouts					vers réseau d'égouts				
	vers fosse septique					vers fosse septique					vers fosse septique				
	vers fosse					vers fosse					vers fosse				
	vers inconnu/pas sûr/NSP					vers inconnu/pas sûr/NSP					vers inconnu/pas sûr/NSP				
	vers ailleurs					vers ailleurs					vers ailleurs				
	Latrines sèches	84.0	13.9			Latrines sèches	75.0	13.8			Latrines sèches	75.0	13.8		
	Latrines améliorées					Latrines améliorées					Latrines améliorées				
	Latrine améliorée auto aérée (LAA)					Latrine améliorée auto aérée (LAA)					Latrine améliorée auto aérée (LAA)				
	Latrine à fosse dallée / Latrine couverte					Latrine à fosse dallée / Latrine couverte					Latrine à fosse dallée / Latrine couverte				
Latrines*	Latrine traditionnelle	84.0	13.9			Latrine traditionnelle					Latrine traditionnelle				
	Latrine à fosse non-dallée / Latrine ouverte					Latrine à fosse non-dallée / Latrine ouverte					Latrine à fosse non-dallée / Latrine ouverte				
	Latrine suspendue					Latrine suspendue					Latrine suspendue				
	Latrine à seuil					Latrine à seuil					Latrine à seuil				
	Autre					Autre					Autre				
	Latrines privées				Latrines privées	Latrines privées	42.0	6.7			Latrines privées	42.0	6.7		
	Latrine améliorée auto aérée (LAA)					Latrine améliorée auto aérée (LAA)					Latrine améliorée auto aérée (LAA)				
	Latrine à fosse dallée / Latrine couverte					Latrine à fosse dallée / Latrine couverte					Latrine à fosse dallée / Latrine couverte				
	Latrine traditionnelle					Latrine traditionnelle					Latrine traditionnelle				
	Latrine à fosse non-dallée / Latrine ouverte					Latrine à fosse non-dallée / Latrine ouverte					Latrine à fosse non-dallée / Latrine ouverte				
	Latrine suspendue					Latrine suspendue					Latrine suspendue				
	Latrine à seuil					Latrine à seuil					Latrine à seuil				
	Autre					Autre					Autre				
	Latrines partagées/publiques				Latrines communes	Latrines partagées/publiques	33.0	7.1			Latrines partagées/publiques	33.0	7.1		
	Latrine améliorée auto aérée (LAA)					Latrine améliorée auto aérée (LAA)					Latrine améliorée auto aérée (LAA)				
	Latrine à fosse dallée / Latrine couverte					Latrine à fosse dallée / Latrine couverte					Latrine à fosse dallée / Latrine couverte				
	Latrine traditionnelle					Latrine traditionnelle					Latrine traditionnelle				
	Latrine à fosse non-dallée / Latrine ouverte					Latrine à fosse non-dallée / Latrine ouverte					Latrine à fosse non-dallée / Latrine ouverte				
	Latrine suspendue					Latrine suspendue					Latrine suspendue				
	Latrine à seuil					Latrine à seuil					Latrine à seuil				
	Autre					Autre					Autre				
	Toilette à compostage					Toilette à compostage					Toilette à compostage				
	Privée					Privée					Privée				
	En commun/publique					En commun/publique					En commun/publique				
	Autres améliorés					Autres améliorés					Autres améliorés				
	Autre					Autre					Autre				
	Autre					Autre					Autre				
No Toilet	Pas de facilité, défécation en plein air	10.5	85.6		Dans la nature	Pas de facilité, défécation en plein air	10.2	83.3			Pas de facilité, défécation en plein air	10.2	83.3		
	Autres non-améliorés					Autres non-améliorés	1.4	0.4			Autres non-améliorés	1.4	0.4		
	Autre				Autre	Autre					Autre				
	Autre					Autre					Autre				
	ND/Manquant					ND/Manquant					ND/Manquant				
	Total	99.2	99.5			Total	99.9	99.9			Total	99.9	99.9		
Calculations						Calculations					Calculations				
	50% des latrines traditionnelles considérées améliorées	42.0	7.0			50% des latrines traditionnelles considérées améliorées	37.5	6.9			50% des latrines traditionnelles considérées améliorées	37.5	6.9		
Estimations						Estimations					Estimations				
	Branchement à l'égout, basé sur WHS03	2.2	0.0			Branchement à l'égout, basé sur WHS03	6.3	1.8			Branchement à l'égout, basé sur WHS03	6.3	1.8		
Accès à l'assainissement amélioré : 47% 7%					Accès à l'assainissement amélioré : 51% 9%										
Branchement à l'égout : 2% 0%					Branchement à l'égout : 6% 2%										
Utilisé pour estimation : Yes Yes					Utilisé pour estimation : Yes Yes										
Utilisé pour estimation : Yes Yes					Utilisé pour estimation : Yes Yes										
Ratios	Facilités améliorées partagées / Facilités améliorées					Facilités améliorées partagées / Facilités améliorées	46.7%	61.8%			Facilités améliorées partagées / Facilités améliorées	46.7%	61.8%		
	Latrines améliorées / Toutes latrines					Latrines améliorées / Toutes latrines					Latrines améliorées / Toutes latrines				
	Latrines sèches couvertes / Toutes latrines sèches					Latrines sèches couvertes / Toutes latrines sèches					Latrines sèches couvertes / Toutes latrines sèches				
	LAA (VIP) / Toutes latrines					LAA (VIP) / Toutes latrines					LAA (VIP) / Toutes latrines				
	Latrines traditionnelles / Toutes latrines	100%	100%			Latrines traditionnelles / Toutes latrines					Latrines traditionnelles / Toutes latrines				
	Latrines améliorées + traditionnelles / Toutes latrines					Latrines améliorées + traditionnelles / Toutes latrines					Latrines améliorées + traditionnelles / Toutes latrines				
	Branchements à l'égout / Chasses & Latrines humides					Branchements à l'égout / Chasses & Latrines humides					Branchements à l'égout / Chasses & Latrines humides				
	Branchements à l'égout / Chasses d'eau					Branchements à l'égout / Chasses d'eau					Branchements à l'égout / Chasses d'eau				
	Population couverte par l'enquête					Population couverte par l'enquête					Population couverte par l'enquête				
	Ménages couverts par l'enquête					Ménages couverts par l'enquête					Ménages couverts par l'enquête				
	Population totale					Population totale					Population totale				
Commentaires						Commentaires					Commentaires				

Accès à l'assainissement		CEN96			Burkina Faso			Accès à l'assainissement		MICS96			Burkina Faso		
RECENSEMENT GENERAL DE LA POPULATION ET DE L'HABITATION					Enquête en grappes à indicateurs multiples					Implémentation des objectifs de la mi-décade pour les enfants du Burkina-Faso, 1996. Analyse et Evaluation; Office de statistiques et Comité burkinabé pour la protection et le soin des enfants, Ouagadougou, 1997.					
Ministère de l'Economie et des Finances Institut National de la Statistique et de la Démographie					1996					1996					
Dénomination originale	Classification				Urbain	Rural	Total	Dénomination originale	Classification				Urbain	Rural	Total
	Chasses d'eau et chasses manuelles				4.1	0.1	0.0		Chasses d'eau et chasses manuelles				5.3	0.0	
Chasse d'eau avec fosse septique	vers réseau d'égouts				4.1	0.1			vers réseau d'égouts						
	vers fosse septique								vers fosse septique						
	vers fosse								vers fosse						
	vers inconnu/pas sûr/NSP								vers inconnu/pas sûr/NSP						
	vers ailleurs								vers ailleurs						
	Toilettes à chasse d'eau							WC	Toilettes à chasse d'eau				5.3	0.0	
	vers réseau d'égouts								vers réseau d'égouts						
	vers fosse septique								vers fosse septique						
	vers fosse								vers fosse						
	vers inconnu/pas sûr/NSP								vers inconnu/pas sûr/NSP						
	vers ailleurs								vers ailleurs						
	Toilette à chasse, privée								Toilette à chasse, privée						
	vers réseau d'égouts								vers réseau d'égouts						
	vers fosse septique								vers fosse septique						
	vers fosse								vers fosse						
	vers inconnu/pas sûr/NSP								vers inconnu/pas sûr/NSP						
	vers ailleurs								vers ailleurs						
	Toilette à chasse partagée/publique								Toilette à chasse partagée/publique						
	vers réseau d'égouts								vers réseau d'égouts						
	vers fosse septique								vers fosse septique						
	vers fosse								vers fosse						
	vers inconnu/pas sûr/NSP								vers inconnu/pas sûr/NSP						
	vers ailleurs								vers ailleurs						
	Latrines				77.2	9.6			Latrines				84.5	89.9	
	Latrines à chasse manuelle								Latrines à chasse manuelle						
	vers réseau d'égouts								vers réseau d'égouts						
	vers fosse septique								vers fosse septique						
	vers fosse								vers fosse						
	vers inconnu/pas sûr/NSP								vers inconnu/pas sûr/NSP						
	vers ailleurs								vers ailleurs						
	Privée								Privée						
	vers réseau d'égouts								vers réseau d'égouts						
	vers fosse septique								vers fosse septique						
	vers fosse								vers fosse						
	vers inconnu/pas sûr/NSP								vers inconnu/pas sûr/NSP						
	vers ailleurs								vers ailleurs						
	Partagée/publique								Partagée/publique						
	vers réseau d'égouts								vers réseau d'égouts						
	vers fosse septique								vers fosse septique						
	vers fosse								vers fosse						
	vers inconnu/pas sûr/NSP								vers inconnu/pas sûr/NSP						
	vers ailleurs								vers ailleurs						
	Latrines sèches				77.2	9.6			Latrines sèches				84.5	89.9	
	Latrines améliorées				1.6	0.2			Latrines améliorées				35.2	32.5	
Latrine à fosse ventilée	Latrine améliorée auto aérée (LAA)				1.6	0.2			Latrine améliorée auto aérée (LAA)						
	Latrine à fosse dallée / Latrine couverte								Latrine à fosse dallée / Latrine couverte						
Latrine ordinaire	Latrine traditionnelle				75.6	9.4			Latrine traditionnelle						
	Latrine à fosse non-dallée / Latrine ouverte								Latrine à fosse non-dallée / Latrine ouverte						
	Latrine suspendue								Latrine suspendue						
	Latrine à seuil								Latrine à seuil						
	Autre								Autre						
	Latrines privées								Latrines privées				90.2	89.9	
	Latrine améliorée auto aérée (LAA)								Latrine améliorée auto aérée (LAA)						
	Latrine à fosse dallée / Latrine couverte						Private Covered Latrine		Latrine à fosse dallée / Latrine couverte				33.9	27.2	
	Latrine traditionnelle								Latrine traditionnelle						
	Latrine à fosse non-dallée / Latrine ouverte						Private Uncovered Latrine		Latrine à fosse non-dallée / Latrine ouverte				56.3	62.7	
	Latrine suspendue								Latrine suspendue						
	Latrine à seuil								Latrine à seuil						
	Autre								Autre						
	Latrines partagées/publiques								Latrines partagées/publiques				4.3	10.0	
	Latrine améliorée auto aérée (LAA)								Latrine améliorée auto aérée (LAA)						
	Latrine à fosse dallée / Latrine couverte						Neighbour's or Communal Latrine		Latrine à fosse dallée / Latrine couverte				1.3	5.3	
	Latrine traditionnelle								Latrine traditionnelle						
	Latrine à fosse non-dallée / Latrine ouverte						Neighbour's or Communal Uncovered Latrine		Latrine à fosse non-dallée / Latrine ouverte				3.0	4.7	
	Latrine suspendue								Latrine suspendue						
	Latrine à seuil								Latrine à seuil						
	Autre								Autre						
	Toilette à compostage								Toilette à compostage						
	Privée								Privée						
	En commun/publique								En commun/publique						
	Autres améliorés								Autres améliorés						
	Autre								Autre						
	Autre								Autre						
Nature	Pas de facilité, défécation en plein air				15.2	88.8			Pas de facilité, défécation en plein air						
	Autres non-améliorés				2.4	0.9			Autres non-améliorés				0.2	0.1	
Autres	Autre				2.4	0.9		Other Installations	Autre				0.2	0.1	
	Autre								Autre						
ND	ND/Manquant				1.1	0.5			ND/Manquant						
	Total				100.0	99.9	0.0		Total				100.0	100.0	
Calculations								Calculations							
Estimations								Estimations							
	50% des latrines traditionnelles considérées améliorées				37.8	4.7			Branchement à l'égout, basé sur WHS03				2.5	0.0	
Accès à l'assainissement amélioré : 44% 5% 0%								Accès à l'assainissement amélioré : 41% 3% 0%							
Branchement à l'égout : 3% 0%								Branchement à l'égout : 3% 0%							
Utilisé pour estimation					Yes	Yes		Utilisé pour estimation					No	No	
Utilisé pour estimation					Yes	Yes		Utilisé pour estimation					No	No	
Ratios								Ratios							
	Facilités améliorées partagées / Facilités améliorées								Facilités améliorées partagées / Facilités améliorées						
	Latrines améliorées / Toutes latrines				2%	2%			Latrines améliorées / Toutes latrines				37%	33%	
	Latrines sèches couvertes / Toutes latrines sèches								Latrines sèches couvertes / Toutes latrines sèches				37%	33%	
	LAA (VIP) / Toutes latrines				2%	2%			LAA (VIP) / Toutes latrines						
	Latrines traditionnelles / Toutes latrines				98%	98%			Latrines traditionnelles / Toutes latrines						
	Latrines améliorées + traditionnelles / Toutes latrines				100%	100%			Latrines améliorées + traditionnelles / Toutes latrines						
	Branchements à l'égout / Chasses & Latrines humides								Branchements à l'égout / Chasses & Latrines humides						
	Branchements à l'égout / Chasses d'eau								Branchements à l'égout / Chasses d'eau						
	Population couverte par l'enquête								Population couverte par l'enquête						
	Ménages couverts par l'enquête								Ménages couverts par l'enquête						
	Population totale								Population totale						
Commentaires								Commentaires							
								Du fait de l'absence de la catégorie "Défécation en plein air", EGM96 ne peut pas être utilisé pour les estimations et a fortiori pour le ratio de latrines améliorées.							

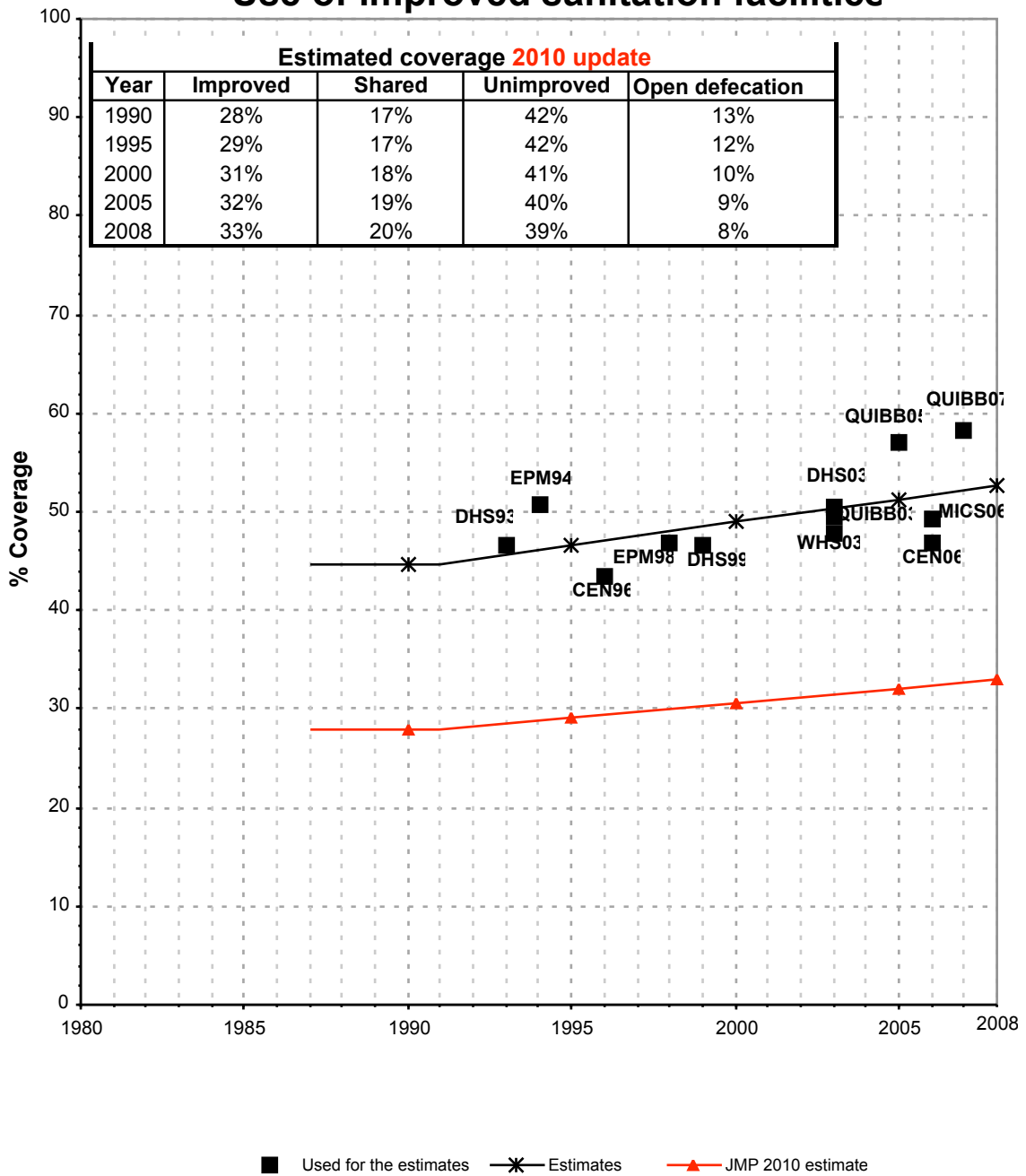
Use of sanitation facilities		EPM98			Burkina Faso			Accès à l'assainissement		DHS99			Burkina Faso		
Enquête prioritaire sur la condition de vie des ménages					Enquête démographique et de santé										
Données tabulaires de la Banque Mondiale					1998					1999					
Dénomination originale	Classification	Urbain	Rural	Total	Dénomination originale	Classification	Urbain	Rural	Total						
	Chasses d'eau et chasses manuelles	5.7	0.1			Chasses d'eau et chasses manuelles	3.9	0.0							
	vers réseau d'égouts					vers réseau d'égouts									
	vers fosse septique	5.7	0.1			vers fosse septique									
	vers fosse					vers fosse									
	vers inconnu/pas sûr/NSP					vers inconnu/pas sûr/NSP									
	vers ailleurs					vers ailleurs									
	Toilettes à chasse d'eau	5.7	0.1			Toilettes à chasse d'eau	3.9	0.0							
	vers réseau d'égouts					vers réseau d'égouts									
	vers fosse septique	5.7	0.1			vers fosse septique									
	vers fosse					vers fosse									
	vers inconnu/pas sûr/NSP					vers inconnu/pas sûr/NSP									
	vers ailleurs					vers ailleurs									
Chasse avec fosse septique															
	Toilette à chasse, privée				Chasse d'eau personnelle	Toilette à chasse, privée	3.1	0.0							
	vers réseau d'égouts					vers réseau d'égouts									
	vers fosse septique					vers fosse septique									
	vers fosse					vers fosse									
	vers inconnu/pas sûr/NSP					vers inconnu/pas sûr/NSP									
	vers ailleurs					vers ailleurs									
	Toilette à chasse partagée/publique				Chasse d'eau commune	Toilette à chasse partagée/publique	0.8	0.0							
	vers réseau d'égouts					vers réseau d'égouts									
	vers fosse septique					vers fosse septique									
	vers fosse					vers fosse									
	vers inconnu/pas sûr/NSP					vers inconnu/pas sûr/NSP									
	vers ailleurs					vers ailleurs									
	Latrines	80.2	13.3			Latrines	84.5	11.5							
	Latrines à chasse manuelle					Latrines à chasse manuelle									
	vers réseau d'égouts					vers réseau d'égouts									
	vers fosse septique					vers fosse septique									
	vers fosse					vers fosse									
	vers inconnu/pas sûr/NSP					vers inconnu/pas sûr/NSP									
	vers ailleurs					vers ailleurs									
	Privée					Privée									
	vers réseau d'égouts					vers réseau d'égouts									
	vers fosse septique					vers fosse septique									
	vers fosse					vers fosse									
	vers inconnu/pas sûr/NSP					vers inconnu/pas sûr/NSP									
	vers ailleurs					vers ailleurs									
	Partagée/publique					Partagée/publique									
	vers réseau d'égouts					vers réseau d'égouts									
	vers fosse septique					vers fosse septique									
	vers fosse					vers fosse									
	vers inconnu/pas sûr/NSP					vers inconnu/pas sûr/NSP									
	vers ailleurs					vers ailleurs									
	Latrines sèches	80.2	13.3			Latrines sèches	84.5	11.5							
	Latrines améliorées	2.1	0.2			Latrines améliorées	0.8	0.1							
Latrine à fosse ventilée	Latrine améliorée auto aérée (LAA)	2.1	0.2		Latrines ventilées	Latrine améliorée auto aérée (LAA)	0.8	0.1							
	Latrine à fosse dallée / Latrine couverte					Latrine à fosse dallée / Latrine couverte									
Latrine ordinaire	Latrine traditionnelle	78.1	13.1		Latrines simples*	Latrine traditionnelle	83.7	11.4							
	Latrine à fosse non-dallée / Latrine ouverte					Latrine à fosse non-dallée / Latrine ouverte									
	Latrine suspendue					Latrine suspendue									
	Latrine à seuil					Latrine à seuil									
	Autre					Autre									
	Latrines privées					Latrines privées									
	Latrine améliorée auto aérée (LAA)					Latrine améliorée auto aérée (LAA)									
	Latrine à fosse dallée / Latrine couverte					Latrine à fosse dallée / Latrine couverte									
	Latrine traditionnelle					Latrine traditionnelle									
	Latrine à fosse non-dallée / Latrine ouverte					Latrine à fosse non-dallée / Latrine ouverte									
	Latrine suspendue					Latrine suspendue									
	Latrine à seuil					Latrine à seuil									
	Autre					Autre									
	Latrines partagées/publiques					Latrines partagées/publiques									
	Latrine améliorée auto aérée (LAA)					Latrine améliorée auto aérée (LAA)									
	Latrine à fosse dallée / Latrine couverte					Latrine à fosse dallée / Latrine couverte									
	Latrine traditionnelle					Latrine traditionnelle									
	Latrine à fosse non-dallée / Latrine ouverte					Latrine à fosse non-dallée / Latrine ouverte									
	Latrine suspendue					Latrine suspendue									
	Latrine à seuil					Latrine à seuil									
	Autre					Autre									
	Toilette à compostage					Toilette à compostage									
	Privée					Privée									
	En commun/publique					En commun/publique									
	Autres améliorés					Autres améliorés									
	Autre					Autre									
	Autre					Autre									
Dans la nature	Pas de facilité, défécation en plein air	11.4	84.5		Pas de toilettes	Pas de facilité, défécation en plein air	10.7	88.1							
	Autres non-améliorés	2.7	2.2			Autres non-améliorés	0.7	0.1							
Autre	Autre	2.7	2.2		Autre	Autre	0.7	0.1							
	Autre					Autre									
	ND/Manquant					ND/Manquant									
	Total	100.0	100.1			Total	99.8	99.7							
Calculations					Calculations										
Estimations	50% des latrines traditionnelles considérées améliorées	39.1	6.6			50% des latrines traditionnelles considérées améliorées	41.9	5.7							
	Branchement à l'égout, basé sur WHS03	2.7	0.1			Branchement à l'égout, basé sur WHS03	1.9	0.0							
	Accès à l'assainissement amélioré :	47%	7%			Accès à l'assainissement amélioré :	47%	6%							
	Branchement à l'égout :	3%	0%			Branchement à l'égout :	2%	0%							
	Utilisé pour estimation	Yes	Yes			Utilisé pour estimation	Yes	Yes							
	Utilisé pour estimation	Yes	Yes			Utilisé pour estimation	Yes	Yes							
Ratios	Facilités améliorées partagées / Facilités améliorées					Facilités améliorées partagées / Facilités améliorées									
	Latrines améliorées / Toutes latrines	3%	2%			Latrines améliorées / Toutes latrines	1%	1%							
	Latrines sèches couvertes / Toutes latrines sèches					Latrines sèches couvertes / Toutes latrines sèches									
	LAA (VIP) / Toutes latrines	3%	2%			LAA (VIP) / Toutes latrines	1%	1%							
	Latrines traditionnelles / Toutes latrines	97%	98%			Latrines traditionnelles / Toutes latrines	99%	99%							
	Latrines améliorées + traditionnelles / Toutes latrines	100%	100%			Latrines améliorées + traditionnelles / Toutes latrines	100%	100%							
	Branchements à l'égout / Chasses & Latrines humides					Branchements à l'égout / Chasses & Latrines humides									
	Branchements à l'égout / Chasses d'eau					Branchements à l'égout / Chasses d'eau									
	Population couverte par l'enquête					Population couverte par l'enquête									
	Ménages couverts par l'enquête					Ménages couverts par l'enquête									
	Population totale					Population totale									
Commentaires					Commentaires										

Accès à l'assainissement		DHS03			Burkina Faso			Accès à l'assainissement		WHS03			Burkina Faso		
Enquête démographique et de santé					2003			Enquête sanitaire mondiale, OMS, 2003					2003		
Dénomination originale	Classification			Urbain	Rural	Total	Dénomination originale	Classification			Urbain	Rural	Total		
	Chasses d'eau et chasses manuelles			8.9	0.3			Chasses d'eau et chasses manuelles			10.1	0.3			
		vers réseau d'égouts							vers réseau d'égouts		3.0	0.2			
		vers fosse septique							vers fosse septique		3.3	0.1			
		vers fosse							vers fosse						
		vers inconnu/pas sûr/NSP							vers inconnu/pas sûr/NSP						
		vers ailleurs							vers ailleurs						
W.C. avec chasse d'eau	Toilettes à chasse d'eau			8.9	0.3			Toilettes à chasse d'eau			6.2	0.3			
		vers réseau d'égouts							vers réseau d'égouts		3.0	0.2			
		vers fosse septique							vers fosse septique		3.3	0.1			
		vers fosse							vers fosse						
		vers inconnu/pas sûr/NSP							vers inconnu/pas sûr/NSP						
		vers ailleurs							vers ailleurs						
	Toilette à chasse, privée							Toilette à chasse, privée			5.6	0.0			
		vers réseau d'égouts							vers réseau d'égouts		2.7	0.0			
		vers fosse septique							vers fosse septique		2.9	0.0			
		vers fosse							vers fosse						
		vers inconnu/pas sûr/NSP							vers inconnu/pas sûr/NSP						
		vers ailleurs							vers ailleurs						
	Toilette à chasse partagée/publique							Toilette à chasse partagée/publique			0.6	0.3			
		vers réseau d'égouts							vers réseau d'égouts		0.3	0.2			
		vers fosse septique							vers fosse septique		0.3	0.0			
		vers fosse							vers fosse						
		vers inconnu/pas sûr/NSP							vers inconnu/pas sûr/NSP						
		vers ailleurs							vers ailleurs						
	Latrines			83.2	14.2			Latrines			79.4	14.5			
	Latrines à chasse manuelle							Latrines à chasse manuelle			3.9	0.0			
		vers réseau d'égouts							vers réseau d'égouts						
		vers fosse septique							vers fosse septique						
		vers fosse							vers fosse						
		vers inconnu/pas sûr/NSP							vers inconnu/pas sûr/NSP						
		vers ailleurs							vers ailleurs						
		Privée							Privée		3.5	0.0			
		vers réseau d'égouts							vers réseau d'égouts						
		vers fosse septique							vers fosse septique						
		vers fosse							vers fosse						
		vers inconnu/pas sûr/NSP							vers inconnu/pas sûr/NSP						
		vers ailleurs							vers ailleurs						
		Partagée/publique							Partagée/publique		0.4	0.0			
		vers réseau d'égouts							vers réseau d'égouts						
		vers fosse septique							vers fosse septique						
		vers fosse							vers fosse						
		vers inconnu/pas sûr/NSP							vers inconnu/pas sûr/NSP						
		vers ailleurs							vers ailleurs						
	Latrines sèches			83.2	14.2			Latrines sèches			75.5	14.4			
	Latrines améliorées			68.6	6.6			Latrines améliorées			42.4	7.9			
		Latrine améliorée auto aérée (LAA)							Latrine améliorée auto aérée (LAA)						
Fosse/latrines améliorées (Ventilated Improved pit latrine)		Latrine à fosse dallée / Latrine couverte	68.6	6.6					Latrine à fosse dallée / Latrine couverte	42.4	7.9				
		Latrine traditionnelle							Latrine traditionnelle						
Fosse/latrines rudimentaires (Traditional latrine)		Latrine à fosse non-dallée / Latrine ouverte	14.6	7.6					Latrine à fosse non-dallée / Latrine ouverte	28.9	3.5				
		Latrine suspendue							Latrine suspendue						
		Latrine à seuil							Latrine à seuil	4.3	3.0				
		Autre							Autre						
	Latrines privées							Latrines privées			30.7	5.1			
		Latrine améliorée auto aérée (LAA)							Latrine améliorée auto aérée (LAA)						
		Latrine à fosse dallée / Latrine couverte							Latrine à fosse dallée / Latrine couverte	30.7	5.1				
		Latrine traditionnelle							Latrine traditionnelle						
		Latrine à fosse non-dallée / Latrine ouverte							Latrine à fosse non-dallée / Latrine ouverte						
		Latrine suspendue							Latrine suspendue						
		Latrine à seuil							Latrine à seuil						
		Autre							Autre						
	Latrines partagées/publiques							Latrines partagées/publiques			11.7	2.8			
		Latrine améliorée auto aérée (LAA)							Latrine améliorée auto aérée (LAA)						
		Latrine à fosse dallée / Latrine couverte							Latrine à fosse dallée / Latrine couverte	11.7	2.8				
		Latrine traditionnelle							Latrine traditionnelle						
		Latrine à fosse non-dallée / Latrine ouverte							Latrine à fosse non-dallée / Latrine ouverte						
		Latrine suspendue							Latrine suspendue						
		Latrine à seuil							Latrine à seuil						
		Autre							Autre						
	Toilette à compostage							Toilette à compostage							
		Privée							Privée						
		En commun/publique							En commun/publique						
	Autres améliorés							Autres améliorés							
		Autre							Autre						
		Autre							Autre						
Pas de toilettes/nature	Pas de facilité, défécation en plein air			7.4	85.3			Pas de facilité, défécation en plein air			12.8	85.1			
	Autres non-améliorés			0.2	0.1			Autres non-améliorés			1.5	0.2			
		Autre							Autre		1.5	0.2			
		Autre							Autre						
ND	ND/Manquant			0.2	0.1			ND/Manquant							
	Total			99.9	100.0			Total			100.0	100.0			
Calculations							Calculations								
	50% des latrines traditionnelles considérées améliorées			41.6	7.1			50% des latrines traditionnelles considérées améliorées			37.8	7.2			
Estimations							Estimations								
	Branchement à l'égout, basé sur WHS03			4.2	0.2			Branchement à l'égout, basé sur WHS03							
Accès à l'assainissement amélioré :				41%	7%		Accès à l'assainissement amélioré :				48%	8%			
Branchement à l'égout :				4%	0%		Branchement à l'égout :				3%	0%			
Utilisé pour estimation :				Yes	Yes		Utilisé pour estimation :				Yes	Yes			
Utilisé pour estimation :				Yes	Yes		Utilisé pour estimation :				Yes	Yes			
Ratios							Ratios								
	Facilités améliorées partagées / Facilités améliorées			41.6%	53.3%			Facilités améliorées partagées / Facilités améliorées			24.0%	37.5%			
	Latrines améliorées / Toutes latrines			82%	46%			Latrines améliorées / Toutes latrines			58%	55%			
	Latrines sèches couvertes / Toutes latrines sèches			82%	46%			Latrines sèches couvertes / Toutes latrines sèches			56%	55%			
	LAA (VIP) / Toutes latrines							LAA (VIP) / Toutes latrines							
	Latrines traditionnelles / Toutes latrines							Latrines traditionnelles / Toutes latrines							
	Latrines améliorées + traditionnelles / Toutes latrines							Latrines améliorées + traditionnelles / Toutes latrines							
	Branchements à l'égout / Chasses & Latrines humides							Branchements à l'égout / Chasses & Latrines humides			29.2	66.7			
	Branchements à l'égout / Chasses d'eau							Branchements à l'égout / Chasses d'eau			47.5	75.9			
	Population couverte par l'enquête							Population couverte par l'enquête							
	Ménages couverts par l'enquête							Ménages couverts par l'enquête							
	Population totale							Population totale							
Commentaires							Commentaires								

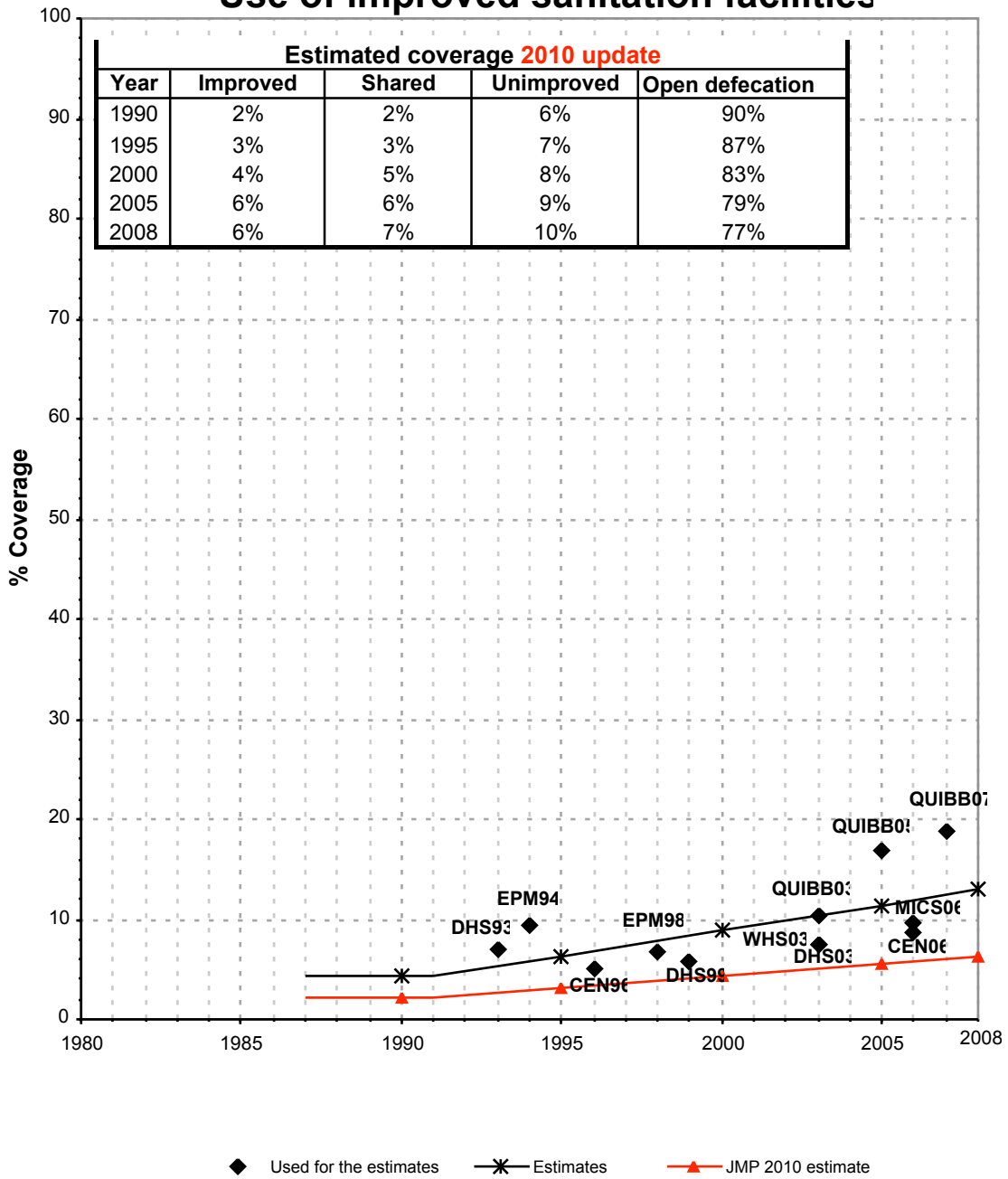
Accès à l'assainissement		QUIBB05			Burkina Faso			Accès à l'assainissement		QUIBB07			Burkina Faso		
Questionnaire à Indicateur de Base du Bien-être					2005			Questionnaire à Indicateur de Base du Bien-être					2007		
Original denomination	Classification				Urban	Rural	Total	Original denomination	Classification				Urban	Rural	Total
	Flush and pour flush				12.7	1.7			Flush and pour flush				12.5	2.5	
		to piped sewer system								to piped sewer system					
		to septic tank	6.5	1.7						to septic tank	8.6	2.4			
		to pit								to pit					
		to unknown place/ not sure/DK								to unknown place/ not sure/DK					
		to elsewhere								to elsewhere					
	Flush/toilets				6.5	1.7			Flush/toilets				8.6	2.4	
		to piped sewer system								to piped sewer system					
		to septic tank	6.5	1.7						to septic tank	8.6	2.4			
		to pit								to pit					
		to unknown place/ not sure/DK								to unknown place/ not sure/DK					
		to elsewhere								to elsewhere					
Fosse septique								Fosse septique							
	Private flush/toilet								Private flush/toilet						
		to piped sewer system								to piped sewer system					
		to septic tank								to septic tank					
		to pit								to pit					
		to unknown place/ not sure/DK								to unknown place/ not sure/DK					
		to elsewhere								to elsewhere					
	Public/shared flush/toilet								Public/shared flush/toilet						
		to piped sewer system								to piped sewer system					
		to septic tank								to septic tank					
		to pit								to pit					
		to unknown place/ not sure/DK								to unknown place/ not sure/DK					
		to elsewhere								to elsewhere					
	Latrines				85.5	25.6			Latrines				85.5	26.7	
Latrine à chasse manuelle	Pour flush latrines				6.2	0.0		Latrine à chasse manuelle	Pour flush latrines				3.9	0.1	
		to piped sewer system								to piped sewer system					
		to septic tank								to septic tank					
		to pit								to pit					
		to unknown place/ not sure/DK								to unknown place/ not sure/DK					
		to elsewhere								to elsewhere					
	Private pour flush latrine								Private pour flush latrine						
		to piped sewer system								to piped sewer system					
		to septic tank								to septic tank					
		to pit								to pit					
		to unknown place/ not sure/DK								to unknown place/ not sure/DK					
		to elsewhere								to elsewhere					
	Public/shared pour flush latrine								Public/shared pour flush latrine						
		to piped sewer system								to piped sewer system					
		to septic tank								to septic tank					
		to pit								to pit					
		to unknown place/ not sure/DK								to unknown place/ not sure/DK					
		to elsewhere								to elsewhere					
	Dry latrines				79.3	25.6			Dry latrines				81.6	26.6	
	Improved latrines				9.5	4.7			Improved latrines				9.7	6.0	
VIP fosse		Ventilated Improved Pit latrine	2.3	0.0			VIP fosse			Ventilated Improved Pit latrine	5.6	0.0			
Latrine trad. réhabilitée		Pit latrine with slab/covered latrine	7.2	4.7			Latrine trad. réhabilitée			Pit latrine with slab/covered latrine	4.1	6.0			
Latrine ordinaire		Traditional latrine	69.8	20.9			Latrine ordinaire			Traditional latrine	71.9	20.6			
		Pit latrine without slab/open pit								Pit latrine without slab/open pit					
		Hanging toilet/hanging latrine								Hanging toilet/hanging latrine					
		Bucket latrine								Bucket latrine					
		Other								Other					
	Private Latrines								Private Latrines						
		Ventilated Improved Pit latrine								Ventilated Improved Pit latrine					
		Pit latrine with slab/covered latrine								Pit latrine with slab/covered latrine					
		Traditional latrine								Traditional latrine					
		Pit latrine without slab/open pit								Pit latrine without slab/open pit					
		Hanging toilet/hanging latrine								Hanging toilet/hanging latrine					
		Bucket latrine								Bucket latrine					
		Other								Other					
	Public/shared Latrines								Public/shared Latrines						
		Ventilated Improved Pit latrine								Ventilated Improved Pit latrine					
		Pit latrine with slab/covered latrine								Pit latrine with slab/covered latrine					
		Traditional latrine								Traditional latrine					
		Pit latrine without slab/open pit								Pit latrine without slab/open pit					
		Hanging toilet/hanging latrine								Hanging toilet/hanging latrine					
		Bucket latrine								Bucket latrine					
		Other								Other					
	Composting toilets								Composting toilets						
		Composting toilet (private)								Composting toilet (private)					
		Composting toilet (shared)								Composting toilet (shared)					
	Other improved								Other improved						
		Other								Other					
		Other								Other					
Dans la nature	No facility, bush, field				7.5	72.0		Dans la nature	No facility, bush, field				5.6	70.4	
	Other unimproved				0.5	0.7			Other unimproved				0.3	0.5	
		Other	0.5	0.7						Other	0.3	0.5			
Autre		Other					Autre			Other					
	DK/missing information								DK/missing information						
	Total				100.0	100.0			Total				100.0	100.0	
Calculations								Calculations							
	50% des latrines traditionnelles considérées améliorées				34.9	10.5			50% des latrines traditionnelles considérées améliorées				36.0	10.3	
Estimations								Estimations							
Access to improved sanitation : 57% 17%								Access to improved sanitation : 58% 19%							
Access to sewerage connections :								Access to sewerage connections :							
Used for the estimates :					Yes	Yes		Used for the estimates :					Yes	Yes	
Used for the estimates :					Yes	Yes		Used for the estimates :					Yes	Yes	
Ratios	Shared improved facilities/all improved facilities				18%	18%		Ratios	Shared improved facilities/all improved facilities				16%	23%	
	Improved latrine / All latrines				9%	18%			Improved latrine / All latrines				5%	23%	
	Covered dry latrines / All dry latrines				3%	0%			Covered dry latrines / All dry latrines				7%	0%	
	VIP / All latrines				32%	32%			VIP / All latrines				84%	77%	
	Traditional latrines / All latrines				100%	100%			Improved + traditional latrines / All latrines				100%	100%	
	Improved + traditional latrines / All latrines								Sewerage connection among flush/pour flush						
	Sewerage connection among flush/pour flush								Sewerage connection among flush						
Number of people covered by the survey								Number of people covered by the survey							
Number of households covered by the survey								Number of households covered by the survey							
Total population								Total population							
Comments								Comments							

Burkina Faso			SANITATION															
			URBAN								RURAL							
			Sewer connection		Total		Open defecation		Shared		Sewer connection		Total		Open defecation		Shared	
Source	Code	Year	Used	Not used	Used	Not used	Used	Not used	Used	Not used	Used	Not used	Used	Not used	Used	Not used	Used	Not used
Enquête démographique et de santé	DHS93	1993	2.2		46.7		10.5				0.0		7.0		85.6			
Enquête prioritaire sur la condition de vie des ménages	EPM94	1994	6.3		50.8		10.2		46.7		1.8		9.3		83.3		61.8	
RECENSEMENT GENERAL DE LA POPULATION ET DE L'HABITATION	CEN96	1996			43.5		15.2						5.0		88.8			
Enquête en grappes à indicateurs multiples	MICS96	1996		2.5		40.5					0.0		32.5					
Enquête prioritaire sur la condition de vie des ménages	EPM98	1998	2.7		46.9		11.4				0.1		6.9		84.5			
Enquête démographique et de santé	DHS99	1999	1.9		46.6		10.7				0.0		5.8		88.1			
Evaluation 2000 de la situation mondiale de l'approvisionnement en eau et de l'assainissement..	PCS99	1999		0.0		88.4					0.0		16.3					
Questionnaire à Indicateur de Base du Bien-être	QUIBB03	2003	2.4		49.5		8.4				0.1		10.3		79.5			
Enquête démographique et de santé	DHS03	2003	4.2		50.5		7.4		41.6		0.2		7.4		85.3		53.3	
Enquête sanitaire mondiale, OMS, 2003	WHS03	2003	3.0		47.9		12.8		24.0		0.2		7.5		85.1		37.5	
RECENSEMENT GENERAL DE LA POPULATION ET DE L'HABITATION	CEN06	2006			46.8		13.4						8.6		82.8			
Enquête en grappes à indicateurs multiples	MICS06	2006	1.2		49.3		5.8				0.0		9.6		80.9			
Questionnaire à Indicateur de Base du Bien-être	QUIBB05	2005			57.1		7.5						16.9		72.0			
Questionnaire à Indicateur de Base du Bien-être	QUIBB07	2007			58.2		5.6						18.8		70.4			

Burkina Faso - urban - Use of improved sanitation facilities



Burkina Faso - rural - Use of improved sanitation facilities



Sanitation

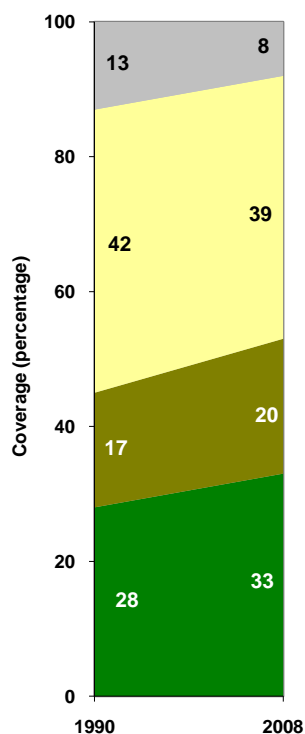
Burkina Faso	Sanitation coverage estimates					
	Urban (%)		Rural (%)		Total (%)	
	1990	2008	1990	2008	1990	2008
Improved facilities	28	33	2	6	6	11
Shared facilities	17	20	2	7	4	10
Unimproved facilities	42	39	6	10	11	15
Open defecation	13	8	90	77	79	64

Source: WHO/UNICEF JMP, 2010

Burkina Faso	Urban		Rural		Total	
	1990	2008	1990	2008	1990	2008
Population (x1000)	1,218	2,977	7,596	12,257	8,814	15,234

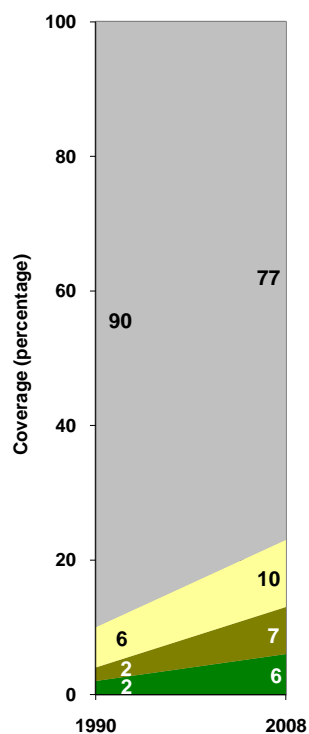
Source: UN / Population Division, 2008

Urban sanitation trends



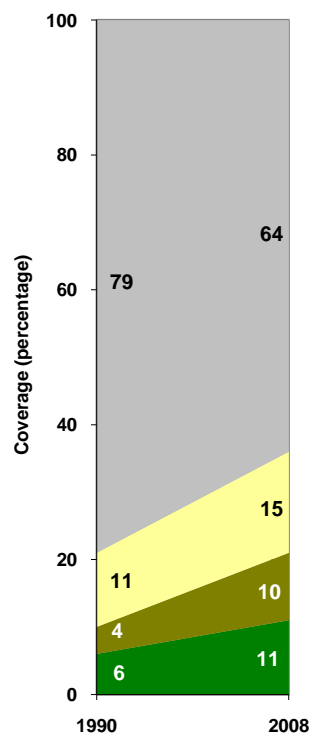
■ Open defecation
■ Unimproved facilities
■ Shared facilities
■ Improved facilities

Rural sanitation trends



■ Open defecation
■ Unimproved facilities
■ Shared facilities
■ Improved facilities

Total sanitation trends



■ Open defecation
■ Unimproved facilities
■ Shared facilities
■ Improved facilities