

WHO / UNICEF

Joint Monitoring Programme
for Water Supply and Sanitation

Estimates for the use of

**Improved Drinking-Water Sources
and Improved Sanitation Facilities**

Updated March 2010

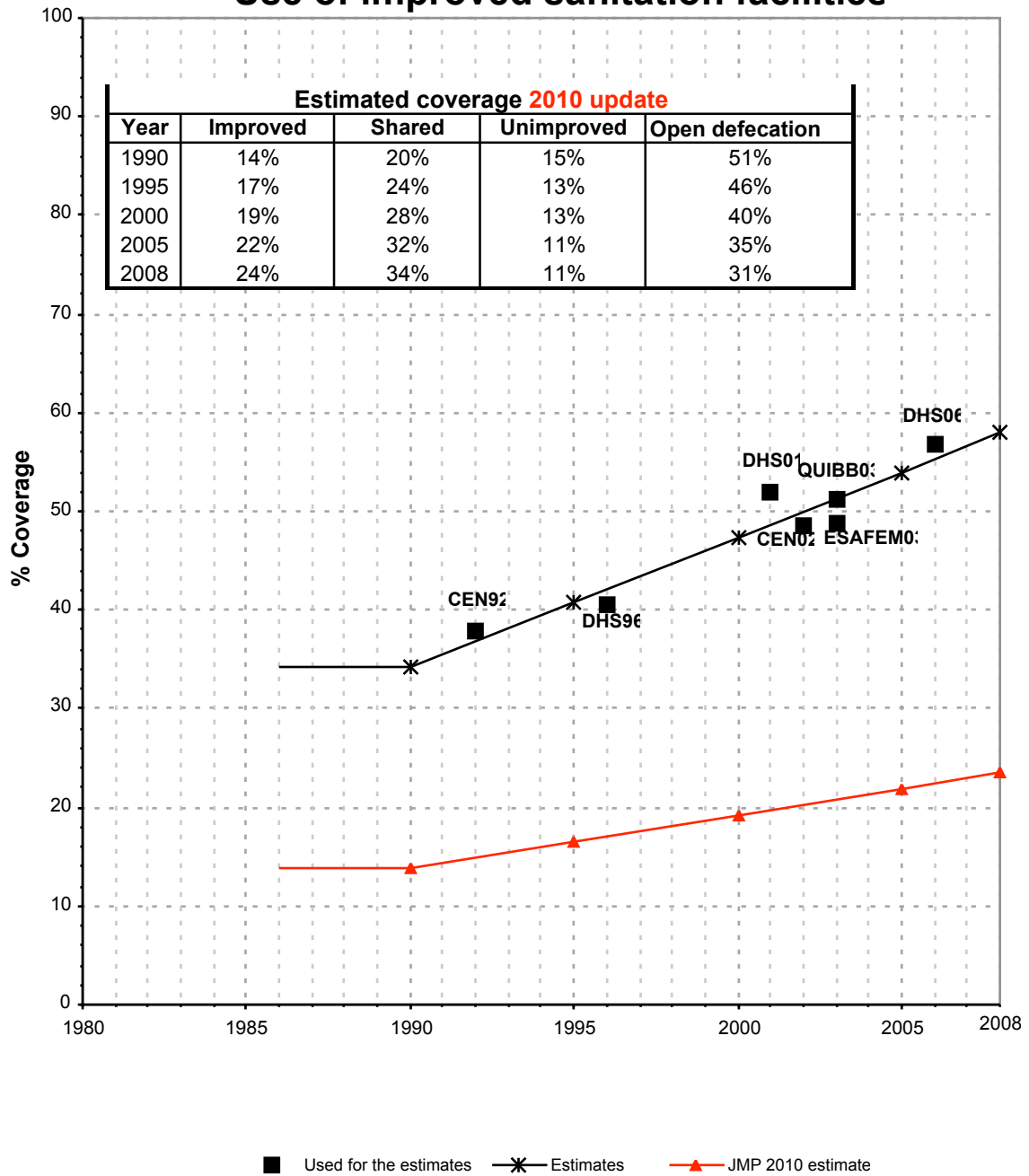
childinfo.org

Accès à l'assainissement		CEN92			Benin			Accès à l'assainissement		DHS96			Benin							
Recensement					Enquête démographique et de santé					1996										
Recensement, tel que reporté dans l'Evaluation 2000 de la situation mondiale de l'approvisionnement en eau et de l'assainissement.					1992					1996										
Questionnaire sectoriel eau et assainissement - 1999.																				
Dénomination originale	Classification				Dénomination originale	Classification				Urbain	Rural	Total	Dénomination originale	Classification				Urbain	Rural	Total
	Chasses d'eau et chasses manuelles					Chasses d'eau et chasses manuelles								Chasses d'eau et chasses manuelles						
		vers réseau d'égouts					vers réseau d'égouts								vers réseau d'égouts					
		vers fosse septique	4.4	0.4			vers fosse septique								vers fosse septique					
		vers fosse					vers fosse								vers fosse					
		vers inconnu/pas sûr/NSP					vers inconnu/pas sûr/NSP								vers inconnu/pas sûr/NSP					
		vers ailleurs					vers ailleurs								vers ailleurs					
	Toilettes à chasse d'eau					Toilettes à chasse d'eau								Toilettes à chasse d'eau						
		vers réseau d'égouts	4.4	0.4			vers réseau d'égouts								vers réseau d'égouts					
		vers fosse septique	4.4	0.4			vers fosse septique								vers fosse septique					
		vers fosse					vers fosse								vers fosse					
		vers inconnu/pas sûr/NSP					vers inconnu/pas sûr/NSP								vers inconnu/pas sûr/NSP					
		vers ailleurs					vers ailleurs								vers ailleurs					
	Toilette à chasse, privée					Toilette à chasse, privée								Toilette à chasse, privée						
		vers réseau d'égouts					vers réseau d'égouts								vers réseau d'égouts					
		vers fosse septique	4.4	0.4			vers fosse septique								vers fosse septique					
		vers fosse					vers fosse								vers fosse					
		vers inconnu/pas sûr/NSP					vers inconnu/pas sûr/NSP								vers inconnu/pas sûr/NSP					
		vers ailleurs					vers ailleurs								vers ailleurs					
	Toilette à chasse partagée/publique					Toilette à chasse partagée/publique								Toilette à chasse partagée/publique						
		vers réseau d'égouts					vers réseau d'égouts								vers réseau d'égouts					
		vers fosse septique					vers fosse septique								vers fosse septique					
		vers fosse					vers fosse								vers fosse					
		vers inconnu/pas sûr/NSP					vers inconnu/pas sûr/NSP								vers inconnu/pas sûr/NSP					
		vers ailleurs					vers ailleurs								vers ailleurs					
	Latrines					Latrines				43.4	5.9			Latrines				56.7	8.4	
	Latrines à chasse manuelle					Latrines à chasse manuelle								Latrines à chasse manuelle						
		vers réseau d'égouts					vers réseau d'égouts								vers réseau d'égouts					
		vers fosse septique					vers fosse septique								vers fosse septique					
		vers fosse					vers fosse								vers fosse					
		vers inconnu/pas sûr/NSP					vers inconnu/pas sûr/NSP								vers inconnu/pas sûr/NSP					
		vers ailleurs					vers ailleurs								vers ailleurs					
		Privée					Privée								Privée					
		vers réseau d'égouts					vers réseau d'égouts								vers réseau d'égouts					
		vers fosse septique					vers fosse septique								vers fosse septique					
		vers fosse					vers fosse								vers fosse					
		vers inconnu/pas sûr/NSP					vers inconnu/pas sûr/NSP								vers inconnu/pas sûr/NSP					
		vers ailleurs					vers ailleurs								vers ailleurs					
		Partagée/publique					Partagée/publique								Partagée/publique					
		vers réseau d'égouts					vers réseau d'égouts								vers réseau d'égouts					
		vers fosse septique					vers fosse septique								vers fosse septique					
		vers fosse					vers fosse								vers fosse					
		vers inconnu/pas sûr/NSP					vers inconnu/pas sûr/NSP								vers inconnu/pas sûr/NSP					
		vers ailleurs					vers ailleurs								vers ailleurs					
	Latrines sèches				43.4	5.9		Latrines sèches				56.7	8.4		Latrines sèches				56.7	8.4
	Latrines améliorées							Latrines améliorées				40.6	5.0		Latrines améliorées				40.6	5.0
		Latrine améliorée auto aérée (LAA)					Latrine améliorée auto aérée (LAA)								Latrine améliorée auto aérée (LAA)					
		Latrine à fosse dallée / Latrine couverte					Latrine à fosse dallée / Latrine couverte								Latrine à fosse dallée / Latrine couverte	40.6	5.0			
		Latrine traditionnelle	43.4	5.9			Latrine traditionnelle								Latrine traditionnelle					
		Latrine à fosse non-dallée / Latrine ouverte					Latrine à fosse non-dallée / Latrine ouverte								Latrine à fosse non-dallée / Latrine ouverte	12.1	3.1			
		Latrine suspendue					Latrine suspendue								Latrine suspendue					
		Latrine à seuil					Latrine à seuil								Latrine à seuil					
		Autre					Autre								Autre	4.0	0.3			
		Latrines privées	41.6	5.3			Latrines privées								Latrines privées					
		Latrine améliorée auto aérée (LAA)					Latrine améliorée auto aérée (LAA)								Latrine améliorée auto aérée (LAA)					
		Latrine à fosse dallée / Latrine couverte					Latrine à fosse dallée / Latrine couverte								Latrine à fosse dallée / Latrine couverte					
		Latrine traditionnelle	41.6	5.3			Latrine traditionnelle								Latrine traditionnelle					
		Latrine à fosse non-dallée / Latrine ouverte					Latrine à fosse non-dallée / Latrine ouverte								Latrine à fosse non-dallée / Latrine ouverte					
		Latrine suspendue					Latrine suspendue								Latrine suspendue					
		Latrine à seuil					Latrine à seuil								Latrine à seuil					
		Autre					Autre								Autre					
		Latrines partagées/publiques	1.8	0.5			Latrines partagées/publiques								Latrines partagées/publiques					
		Latrine améliorée auto aérée (LAA)					Latrine améliorée auto aérée (LAA)								Latrine améliorée auto aérée (LAA)					
		Latrine à fosse dallée / Latrine couverte					Latrine à fosse dallée / Latrine couverte								Latrine à fosse dallée / Latrine couverte					
		Latrine traditionnelle	1.8	0.5			Latrine traditionnelle								Latrine traditionnelle					
		Latrine à fosse non-dallée / Latrine ouverte					Latrine à fosse non-dallée / Latrine ouverte								Latrine à fosse non-dallée / Latrine ouverte					
		Latrine suspendue					Latrine suspendue								Latrine suspendue					
		Latrine à seuil					Latrine à seuil								Latrine à seuil					
		Autre					Autre								Autre					
	Toilette à compostage					Toilette à compostage								Toilette à compostage						
		Privée					Privée								Privée					
		En commun/publique					En commun/publique								En commun/publique					
	Autres améliorés					Autres améliorés								Autres améliorés						
		Autre					Autre								Autre					
		Autre					Autre								Autre					
Nature	Pas de facilité, défécation en plein air				49.9	92.4		Pas de facilité, défécation en plein air				42.5	91.3		Pas de facilité, défécation en plein air				42.5	91.3
	Autres non-améliorés				2.3	1.5		Autres non-améliorés				0.6	0.3		Autres non-améliorés				0.6	0.3
		Autre	2.3	1.5			Autre								Autre	0.6	0.3			
Other & Not Specified		Autre					Autre								Autre					
	ND/Manquant							ND/Manquant				0.3	0.1		ND/Manquant				0.3	0.1
	Total				100.0	100.0		Total				100.1	100.1		Total				100.1	100.1
Calculations																				
		Latrines couvertes, basé sur DHS96	33.4	3.6																
		Branchement à l'égout, basé sur CEN02	0.2	0.1																
Accès à l'assainissement amélioré :			38%	4%		Accès à l'assainissement amélioré :			41%	5%		Accès à l'assainissement amélioré :			41%	5%				
Branchement à l'égout :			0%	0%		Branchement à l'égout :			0%	0%		Branchement à l'égout :			0%	0%				
		Utilisé pour estimation	Yes	Yes											Utilisé pour estimation	Yes	Yes			
		Utilisé pour estimation	Yes	Yes											Utilisé pour estimation	Yes	Yes			
		Facilités améliorées partagées / Facilités améliorées													Facilités améliorées partagées / Facilités améliorées					
		Latrines améliorées / Toutes latrines													Latrines améliorées / Toutes latrines	72%	60%			
		Latrines sèches couvertes / Toutes latrines sèches													Latrines sèches couvertes / Toutes latrines sèches	72%	60%			
		LAA (VIP) / Toutes latrines													LAA (VIP) / Toutes latrines					
		Latrines traditionnelles / Toutes latrines	100%	100%											Latrines traditionnelles / Toutes latrines					
		Latrines améliorées + traditionnelles / Toutes latrines													Latrines améliorées + traditionnelles / Toutes latrines	77%	62%			

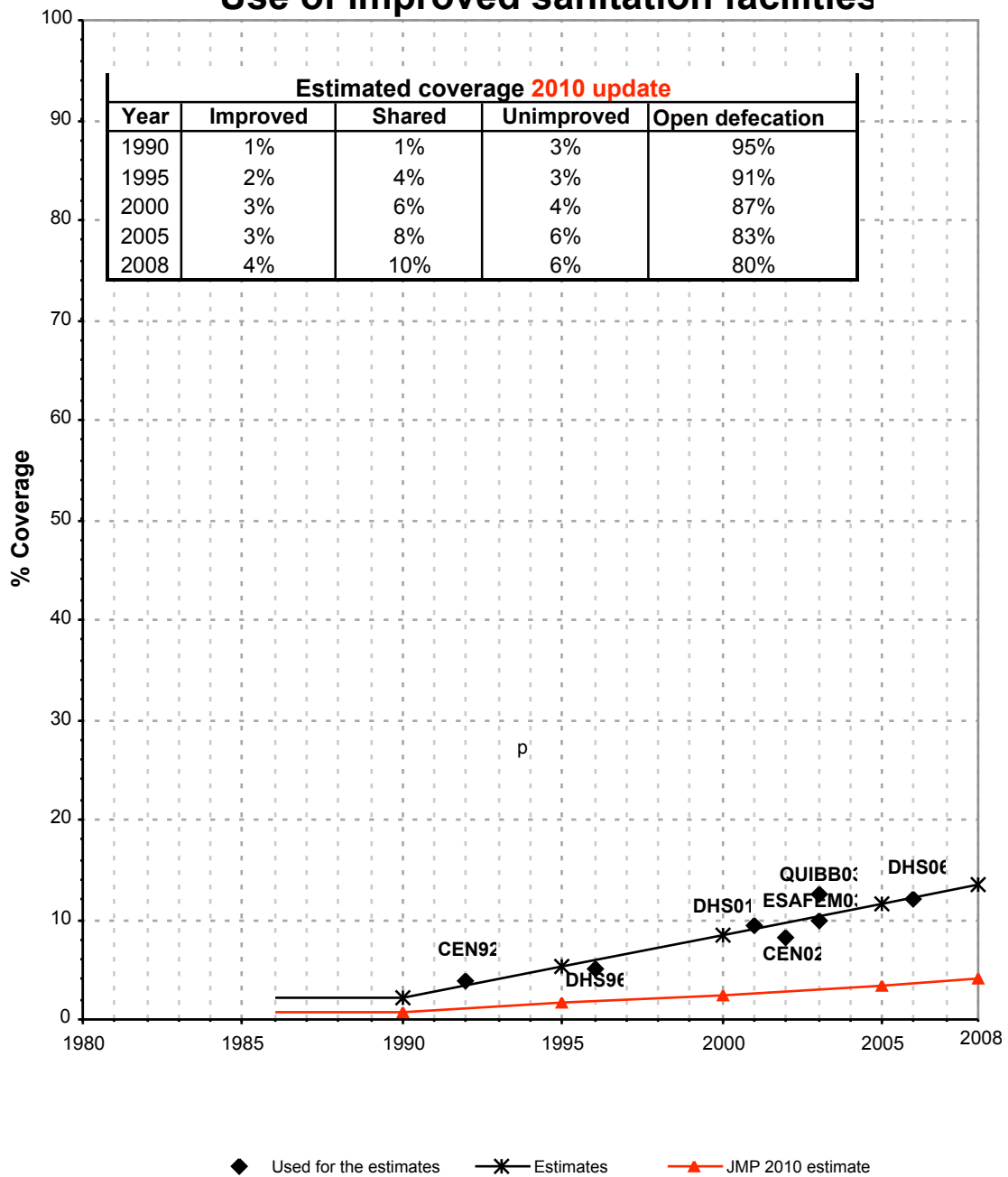
Accès à l'assainissement		PCS99			Benin			Accès à l'assainissement		DHS01			Benin		
Evaluation 2000 de la situation mondiale de l'approvisionnement en eau et de l'assainissement.					Enquête démographique et de santé										
Questionnaire sectoriel eau et assainissement - 1999. (Formulaire 6 envoyé à TOMS)					1999			2001							
Dénomination originale	Classification	Urbain	Rural	Total	Dénomination originale	Classification	Urbain	Rural	Total						
Chasses d'eau et chasses manuelles					Chasses d'eau et chasses manuelles										
Population served with household connections to conventional sewerage	vers réseau d'égouts	0.1	0.0	0.0		vers réseau d'égouts	6.3	0.4							
	vers fosse septique					vers fosse septique									
	vers fosse					vers fosse									
	vers inconnu/pas sûr/NSP					vers inconnu/pas sûr/NSP									
	vers ailleurs					vers ailleurs									
Toilettes à chasse d'eau					Toilettes à chasse d'eau										
	vers réseau d'égouts				Toilette à chasse	vers réseau d'égouts									
	vers fosse septique					vers fosse septique									
	vers fosse					vers fosse									
	vers inconnu/pas sûr/NSP					vers inconnu/pas sûr/NSP									
	vers ailleurs					vers ailleurs									
Toilette à chasse, privée					Toilette à chasse, privée										
	vers réseau d'égouts					vers réseau d'égouts									
	vers fosse septique					vers fosse septique									
	vers fosse					vers fosse									
	vers inconnu/pas sûr/NSP					vers inconnu/pas sûr/NSP									
	vers ailleurs					vers ailleurs									
Toilette à chasse partagée/publique					Toilette à chasse partagée/publique										
	vers réseau d'égouts					vers réseau d'égouts									
	vers fosse septique					vers fosse septique									
	vers fosse					vers fosse									
	vers inconnu/pas sûr/NSP					vers inconnu/pas sûr/NSP									
	vers ailleurs					vers ailleurs									
Latrines					Latrines										
							55.3	14.3							
Latrines à chasse manuelle					Latrines à chasse manuelle										
	vers réseau d'égouts					vers réseau d'égouts									
	vers fosse septique					vers fosse septique									
	vers fosse					vers fosse									
	vers inconnu/pas sûr/NSP					vers inconnu/pas sûr/NSP									
	vers ailleurs					vers ailleurs									
	Privée					Privée									
	vers réseau d'égouts					vers réseau d'égouts									
	vers fosse septique					vers fosse septique									
	vers fosse					vers fosse									
	vers inconnu/pas sûr/NSP					vers inconnu/pas sûr/NSP									
	vers ailleurs					vers ailleurs									
	Partagée/publique					Partagée/publique									
	vers réseau d'égouts					vers réseau d'égouts									
	vers fosse septique					vers fosse septique									
	vers fosse					vers fosse									
	vers inconnu/pas sûr/NSP					vers inconnu/pas sûr/NSP									
	vers ailleurs					vers ailleurs									
Latrines sèches					Latrines sèches										
	Latrines améliorées					Latrines améliorées	30.2	5.3							
	Latrine améliorée auto aérée (LAA)				Ventilée	Latrine améliorée auto aérée (LAA)	30.2	5.3							
	Latrine à fosse dallée / Latrine couverte					Latrine à fosse dallée / Latrine couverte									
	Latrine traditionnelle				Non ventilée	Latrine traditionnelle	25.1	9.0							
	Latrine à fosse non-dallée / Latrine ouverte					Latrine à fosse non-dallée / Latrine ouverte									
	Latrine suspendue					Latrine suspendue									
	Latrine à seuil					Latrine à seuil									
	Autre					Autre									
	Latrines privées					Latrines privées									
	Latrine améliorée auto aérée (LAA)					Latrine améliorée auto aérée (LAA)									
	Latrine à fosse dallée / Latrine couverte					Latrine à fosse dallée / Latrine couverte									
	Latrine traditionnelle					Latrine traditionnelle									
	Latrine à fosse non-dallée / Latrine ouverte					Latrine à fosse non-dallée / Latrine ouverte									
	Latrine suspendue					Latrine suspendue									
	Latrine à seuil					Latrine à seuil									
	Autre					Autre									
	Latrines partagées/publiques					Latrines partagées/publiques									
	Latrine améliorée auto aérée (LAA)					Latrine améliorée auto aérée (LAA)									
	Latrine à fosse dallée / Latrine couverte					Latrine à fosse dallée / Latrine couverte									
	Latrine traditionnelle					Latrine traditionnelle									
	Latrine à fosse non-dallée / Latrine ouverte					Latrine à fosse non-dallée / Latrine ouverte									
	Latrine suspendue					Latrine suspendue									
	Latrine à seuil					Latrine à seuil									
	Autre					Autre									
Toilette à compostage					Toilette à compostage										
	Privée					Privée									
	En commun/publique					En commun/publique									
Population without household connections but served with public sewerage	Autres améliorés	53.1	8.9			Autres améliorés									
	Autre					Autre									
	Autre					Autre									
Total population unserved	Pas de facilité, défécation en plein air	46.9	91.1		Nature	Pas de facilité, défécation en plein air	37.2	84.7							
	Autres non-améliorés					Autres non-améliorés	1.1	0.6							
	Autre				Autre	Autre	1.1	0.6							
	Autre					Autre									
	ND/Manquant					ND/Manquant									
	Total	100.0	100.0			Total	99.9	100.0							
Calculations					Calculations										
Estimations					Estimations										
						Latrines non-ventilées couvertes, basé sur ESAFEM03	15.4	3.8							
						Branchement à l'égout, basé sur CEN02	0.2	0.1							
Accès à l'assainissement amélioré : 53% 9%					Accès à l'assainissement amélioré : 52% 9%										
Branchement à l'égout : 0% 0%					Branchement à l'égout : 0% 0%										
Utilisé pour estimation : No No					Utilisé pour estimation : Yes Yes										
Utilisé pour estimation : No No					Utilisé pour estimation : Yes Yes										
Ratios					Ratios										
	Facilités améliorées partagées / Facilités améliorées					Facilités améliorées partagées / Facilités améliorées	61.3%	74.3%							
	Latrines améliorées / Toutes latrines					Latrines améliorées / Toutes latrines	55%	37%							
	Latrines sèches couvertes / Toutes latrines sèches					Latrines sèches couvertes / Toutes latrines sèches	55%	37%							
	LAA (VIP) / Toutes latrines					Latrines ventilées / Toutes latrines									
	Latrines traditionnelles / Toutes latrines					Latrines couvertes / Toutes latrines									
	Latrines améliorées + traditionnelles / Toutes latrines					Latrines améliorées + traditionnelles / Toutes latrines									
	Branchements à l'égout / Chasses & Latrines humides					Branchements à l'égout / Chasses & Latrines humides									
	Branchements à l'égout / Chasses d'eau					Branchements à l'égout / Chasses d'eau									
	Population couverte par l'enquête					Population couverte par l'enquête									
	Ménages couverts par l'enquête					Ménages couverts par l'enquête									
	Population totale	2308	3321			Population totale									
Commentaires					Commentaires										

Benin			SANITATION															
			URBAN								RURAL							
			Sewer connection		Total		Open defecation		Shared		Sewer connection		Total		Open defecation		Shared	
Source	Code	Year	Used	Not used	Used	Not used	Used	Not used	Used	Not used	Used	Not used	Used	Not used	Used	Not used	Used	Not used
Recensement	CEN92	1992	0.2		37.8		49.9				0.1		4.0		92.4			
Enquête démographique et de santé	DHS96	1996			40.6		42.5						5.0		91.3			
Evaluation 2000 de la situation mondiale de l'approvisionnement en eau et de l'assainissement..	PCS99	1999		0.1		53.1						0.0		8.9				
Enquête démographique et de santé	DHS01	2001	0.2		51.9		37.2			61.3	0.1		9.5		84.7			74.3
Recensement	CEN02	2002	0.2		48.5		39.8				0.2		8.1		87.5			
Questionnaire des indicateurs de base du bien-être	QUIBB03	2003	0.2		51.3		37.4				0.1		12.6		83.2			
ENQUÊTE SOCIO-ANTHROPOLOGIQUE SUR LA FECONDITE ET LA MORTALITE INFANTILE ET MATERNELLE	ESAFEM03	2003			48.7		37.5						9.9		83.6			
Enquête démographique et de santé	DHS06	2006	0.1		56.8		32.8			57.4	0.1		12.0		81.4			66.2

Benin - urban - Use of improved sanitation facilities



Benin - rural - Use of improved sanitation facilities



Sanitation

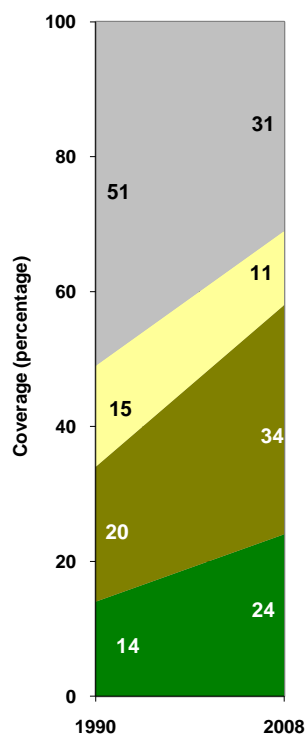
Benin	Sanitation coverage estimates					
	Urban (%)		Rural (%)		Total (%)	
	1990	2008	1990	2008	1990	2008
Improved facilities	14	24	1	4	5	12
Shared facilities	20	34	1	10	8	20
Unimproved facilities	15	11	3	6	7	8
Open defecation	51	31	95	80	80	60

Source: WHO/UNICEF JMP, 2010

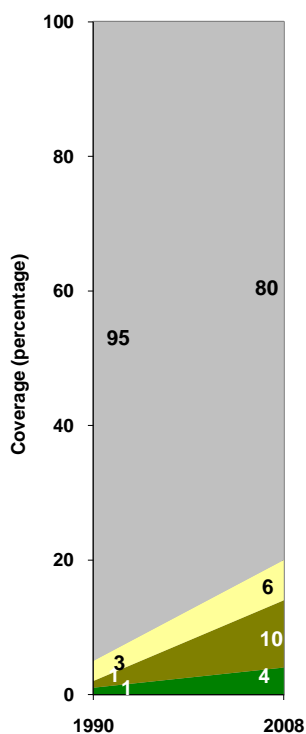
Benin	Urban		Rural		Total	
	1990	2008	1990	2008	1990	2008
Population (x1000)	1,654	3,568	3,142	5,094	4,795	8,662

Source: UN / Population Division, 2008

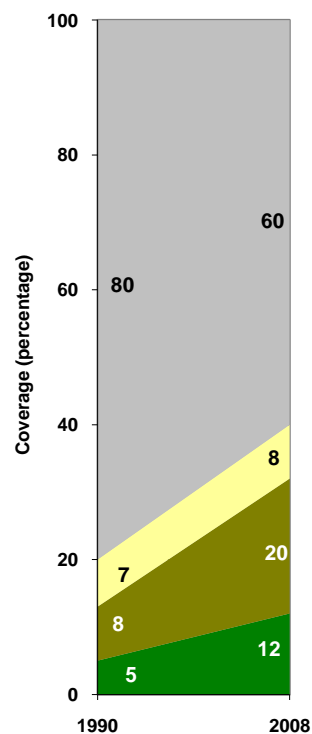
Urban sanitation trends



Rural sanitation trends



Total sanitation trends



■ Open defecation
■ Unimproved facilities
■ Shared facilities
■ Improved facilities

■ Open defecation
■ Unimproved facilities
■ Shared facilities
■ Improved facilities

■ Open defecation
■ Unimproved facilities
■ Shared facilities
■ Improved facilities