



WHO / UNICEF

**Joint Monitoring Programme
for Water Supply and Sanitation**

Estimates for the use of

**Improved
Drinking-Water Sources**

Updated March 2010

Burkina Faso

Accès à des points d'eau		DHS93			Burkina Faso			Accès à des points d'eau		EPM94			Burkina Faso		
Enquête démographique et de santé					1993			Enquête prioritaire sur la condition de vie des ménages					1994		
					Données tabulaires de la Banque Mondiale										
Dénomination originale	Classification			Urbain	Rural	Total	Dénomination originale	Classification			Urbain	Rural	Total		
Private Tap	Eau courante			66.2	4.8			Eau courante			74.2	3.8			
	Branchement domestique			26.0	0.8		Robinet intérieur privé	Branchement domestique			14.7	0.2			
	Branchement dans le logement							Branchement dans le logement							
	Branchement dans la cour/parcelle						Fontaine publique	Branchement dans la cour/parcelle							
Public Tap	Robinet public, borne-fontaine			40.2	4.0		Robinet intérieur partagé	Robinet public, borne-fontaine			50.1	3.3			
	Autre							Autre			9.4	0.3			
	Eau souterraine			22.9	89.8			Eau souterraine			23.8	84.9			
	Eau souterraine protégée							Eau souterraine protégée			4.6	30.6			
	Eau souterraine non-protégée							Eau souterraine non-protégée							
	Puits ou source protégés							Puits ou source protégés			4.6	30.6	0.0		
	Privé							Privé							
	Public							Public							
	Autre							Autre							
	Puits ou source non-protégés							Puits ou source non-protégés							
	Privé							Privé							
	Public							Public							
	Autre							Autre							
	Puits			22.9	89.8			Puits			23.8	84.9			
	Privé							Privé							
	Public			22.9	89.8			Public							
	Autre							Autre							
Public Well*	Puits tubulaire / Forage						Forage	Puits tubulaire / Forage			4.6	30.6			
	Privé							Privé							
	Public							Public							
	Autre							Autre							
	Puits traditionnels						Puits	Puits traditionnels			19.2	54.3			
	Privé							Privé							
	Public							Public							
	Autre							Autre							
	Puits protégé							Puits protégé							
	Privé							Privé							
	Public							Public							
	Autre							Autre							
	Puits non-protégé							Puits non-protégé							
	Privé							Privé							
	Public							Public							
	Autre							Autre							
	Sources							Sources							
	Privé							Privé							
	Public							Public							
	Autre							Autre							
	Source protégée							Source protégée							
	Privé							Privé							
	Public							Public							
	Autre							Autre							
	Source non-protégée							Source non-protégée							
	Privé							Privé							
	Public							Public							
	Autre							Autre							
	Eau de pluie							Eau de pluie							
	Citerne / Réservoir couverts							Citerne / Réservoir couverts							
	Citerne / Réservoir non-couverts							Citerne / Réservoir non-couverts							
	Eau en bouteille							Eau en bouteille							
	Avec autre source améliorée							Avec autre source améliorée							
	Sans autre source améliorée							Sans autre source améliorée							
Reservoir/River	Eau de surface			1.2	4.8		Cours d'eau	Eau de surface			1.2	11.1			
	Rivière							Rivière							
	Lac							Lac							
	Barrage							Barrage							
	Etang							Etang							
	Ruisseau							Ruisseau							
	Canal d'irrigation							Canal d'irrigation							
	Autre							Autre							
	Autres améliorés							Autres améliorés							
	Autre							Autre							
	Autre							Autre							
	Autres non-améliorés			9.6	0.6			Autres non-améliorés			0.9	0.1			
	Chariot avec petite citerne							Chariot avec petite citerne							
Vendor	Camion citerne			8.4	0.2			Camion citerne							
Other & Not Defined	Autre			1.2	0.4		Autre	Autre			0.9	0.1			
	Autre							Autre							
	ND/Manquant							ND/Manquant							
	Total			99.9	100.0			Total			100.1	99.9			
Calculations							Calculations								
Estimations	Puits protégés et forages, basé sur MICS96			4.9	34.1		Estimations	Puits protégés, basé sur CEN96			2.2	11.8			
	Branchement du voisin, basé sur EPM94			10.1	0.5										
Accès à des points d'eau améliorés :				71%	39%		Accès à des points d'eau améliorés :				81%	46%			
Branchement domestique :				16%	0%		Branchement domestique :				15%	0%			
Utilisé pour estimation :				Yes	Yes		Utilisé pour estimation :				Yes	Yes			
Utilisé pour estimation :				Yes	Yes		Utilisé pour estimation :				Yes	Yes			
Ratios	BD / Eau courante			39%	17%		Ratios	BD / Eau courante			20%	5%			
	Robinets publics / Eau courante			61%	83%			Robinets publics / Eau courante			68%	87%			
	Puits tubulaires + Protégés / Tous puits							Puits tubulaires + Protégés / Tous puits							
	Puits protégés / Puits traditionnels							Puits protégés / Puits traditionnels							
	Puits tubulaires / Tous puits							Puits tubulaires / Tous puits			19%	36%			
	Sources protégées / Toutes sources							Sources protégées / Toutes sources							
Puits & sources protégés / Puits & sources						Puits & sources protégés / Puits & sources									
						Robinets partagés / BD			39%	60%					
						Forages/puits et forages			19%	36%					
Population couverte par l'enquête						Population couverte par l'enquête									
Ménages couverts par l'enquête						Ménages couverts par l'enquête									
Population totale						Population totale									
Commentaires							Commentaires								

Accès à des points d'eau		CEN96			Burkina Faso			Accès à des points d'eau		MICS96			Burkina Faso		
RECENSEMENT GENERAL DE LA POPULATION ET DE L'HABITATION					Enquête en grappes à indicateurs multiples					Implémentation des objectifs de la mi-décade pour les enfants du Burkina-Faso, 1996. Analyse et Evaluation: Office de statistiques et Comité burkinabé pour la					
Ministère de l'Economie et des Finances Institut National de la Statistique et de la Démographie					1996					1996					
Dénomination originale	Classification	Urbain	Rural	Total	Dénomination originale	Classification	Urbain	Rural	Total						
Eau courante	Eau courante	56.6	1.4		Running Water	Eau courante	57.5	3.4							
	Branchement domestique	20.4	0.1			Branchement domestique	18.5	0.4							
	Branchement dans le logement					Branchement dans le logement									
	Branchement dans la cour/parcelle					Branchement dans la cour/parcelle									
Borne fontaine	Robinet public, borne-fontaine	46.2	1.3		Standpipe	Robinet public, borne-fontaine	39.0	3.0							
	Autre					Autre									
	Eau souterraine	30.5	86.4			Eau souterraine	39.8	89.5							
	Eau souterraine protégée	10.8	41.9			Eau souterraine protégée	8.6	34.0							
	Eau souterraine non-protégée	19.7	44.5			Eau souterraine non-protégée	31.2	55.5							
	Puits ou source protégés	10.8	41.9	0.0		Puits ou source protégés	8.6	34.0	0.0						
	Privé					Privé									
	Public					Public									
	Autre					Autre									
	Puits ou source non-protégés	19.7	44.5	0.0		Puits ou source non-protégés	31.2	55.5	0.0						
	Privé					Privé									
	Public					Public									
	Autre					Autre									
	Puits	30.5	86.4			Puits	39.8	89.5							
	Privé					Privé									
	Public					Public									
	Autre					Autre									
Pompe (forage)	Puits tubulaire / Forage	8.3	29.6		Borehole or Protected Well	Puits tubulaire / Forage	8.6	34.0							
	Privé					Privé									
	Public					Public									
	Autre					Autre									
	Puits traditionnels	22.2	56.8			Puits traditionnels	31.2	55.5							
	Privé					Privé									
	Public					Public									
	Autre					Autre									
Puits busé	Puits protégé	2.5	12.3			Puits protégé									
	Privé					Privé									
	Public					Public									
	Autre					Autre									
Puits ordinaire	Puits non-protégé	19.7	44.5		Unprotected Well	Puits non-protégé	31.2	55.5							
	Privé					Privé									
	Public					Public									
	Autre					Autre									
	Sources					Sources									
	Privé					Privé									
	Public					Public									
	Autre					Autre									
	Source protégée					Source protégée									
	Privé					Privé									
	Public					Public									
	Autre					Autre									
	Source non-protégée					Source non-protégée									
	Privé					Privé									
	Public					Public									
	Autre					Autre									
	Eau de pluie					Eau de pluie									
	Citerne / Réservoir couverts					Citerne / Réservoir couverts									
	Citerne / Réservoir non-couverts					Citerne / Réservoir non-couverts									
	Eau en bouteille					Eau en bouteille									
	Avec autre source améliorée					Avec autre source améliorée									
	Sans autre source améliorée					Sans autre source améliorée									
Rivière marigot, barrage	Eau de surface	0.9	11.2		Pond	Eau de surface	0.0	7.1							
	Rivière					Rivière									
	Lac					Lac									
	Barrage					Barrage									
	Etang					Etang	0.0	7.1							
	Ruisseau					Ruisseau									
	Canal d'irrigation					Canal d'irrigation									
	Autre					Autre									
	Autres améliorés					Autres améliorés									
	Autre					Autre									
	Autre					Autre									
	Autres non-améliorés	0.9	0.3			Autres non-améliorés	2.7	0.0							
	Chariot avec petite citerne					Chariot avec petite citerne									
	Camion citerne				Tanker, Vendor	Camion citerne	2.5	0.0							
Autres	Autre	0.9	0.3		Other	Autre	0.2	0.0							
	Autre					Autre									
ND	ND/Manquant	1.1	0.6			ND/Manquant									
	Total	100.0	99.9			Total	100.0	100.0							
Calculations					Calculations										
Estimations					Estimations										
	Branchement du voisin, basé sur EPM94 et EPM98	7.3	0.1			Branchement du voisin, basé sur EPM94 et EPM98	6.6	0.2							
Accès à des points d'eau améliorés :		77%	43%		Accès à des points d'eau améliorés :		66%	37%							
Branchement domestique :		13%	0%		Branchement domestique :		12%	0%							
Utilisé pour estimation :		Yes	Yes		Utilisé pour estimation :		No	Yes							
Utilisé pour estimation :		Yes	Yes		Utilisé pour estimation :		Yes	Yes							
Ratios	BD / Eau courante	31%	7%		Ratios	BD / Eau courante	32%	12%							
	Robinets publics / Eau courante	69%	93%			Robinets publics / Eau courante	68%	88%							
	Puits tubulaires + Protégés / Tous puits	35%	48%			Puits tubulaires + Protégés / Tous puits									
	Puits protégés / Puits traditionnels	11%	22%			Puits protégés / Puits traditionnels									
	Puits tubulaires / Tous puits	27%	34%			Puits tubulaires / Tous puits	22%	38%							
	Sources protégées / Toutes sources					Sources protégées / Toutes sources									
	Puits & sources protégés / Puits & sources	35%	48%												
	Puits protégés / Puits & Sources protégés														
Puits non-prot. / Puits & Sources non-prot.															
Tub.&Forages / puits protégés															
Population couverte par l'enquête					Population couverte par l'enquête										
Ménages couverts par l'enquête					Ménages couverts par l'enquête										
Population totale					Population totale										
Commentaires					Commentaires										

Accès à des points d'eau		PCS99		Burkina Faso		Accès à des points d'eau		QUIBB03		Burkina Faso			
Evaluation 2000 de la situation mondiale de l'approvisionnement en eau et de l'assainissement.				Questionnaire à l'Indicateur de Base du Bien-être				Questionnaire sectoriel eau et assainissement - 1999. (Formulaire 6 envoyé à l'OMS)					
Questionnaire sectoriel eau et assainissement - 1999. (Formulaire 6 envoyé à l'OMS)				Données tabulaires de la Banque Mondiale				Données tabulaires de la Banque Mondiale					
Dénomination originale		Classification		Urbain	Rural	Total	Dénomination originale		Classification		Urbain	Rural	Total
Population served with household connection		Eau courante		14.7	0.2		Eau courante				27.4	5.2	
		Branchement domestique		14.7	0.2		Branchement domestique				20.3	0.1	
		Branchement dans le logement					Branchement dans le logement				20.3	0.1	
		Branchement dans la cour/parcelle					Branchement dans la cour/parcelle						
		Robinet public, borne-fontaine					Robinet public, borne-fontaine				49.2	5.0	
		Autre					Autre				7.9	0.1	
Population without household connection but with reasonable access to a public		Eau souterraine		83.2	88.7		Eau souterraine				22.5	89.5	
		Eau souterraine protégée		83.2	88.7		Eau souterraine protégée				11.1	59.2	
		Eau souterraine non-protégée					Eau souterraine non-protégée				11.4	30.3	
		Puits ou source protégés					Puits ou source protégés				11.1	59.2	0.0
		Privé					Privé						
		Public					Public						
		Autre					Autre						
		Puits ou source non-protégés					Puits ou source non-protégés				11.4	30.3	0.0
		Privé					Privé						
		Public					Public						
		Autre					Autre						
		Puits					Puits				22.5	89.5	
		Privé					Privé						
		Public					Public						
		Autre					Autre						
		Puits tubulaire / Forage					Puits tubulaire / Forage				8.4	48.8	
		Privé					Privé						
		Public					Public						
		Autre					Autre						
		Puits traditionnels					Puits traditionnels				14.1	40.7	
		Privé					Privé						
		Public					Public						
		Autre					Autre						
		Puits protégé					Puits protégé				2.7	10.4	
		Privé					Privé						
		Public					Public						
		Autre					Autre						
		Puits non-protégé					Puits non-protégé				11.4	30.3	
		Privé					Privé						
		Public					Public						
		Autre					Autre						
		Sources					Sources						
		Privé					Privé						
		Public					Public						
		Autre					Autre						
		Source protégée					Source protégée						
		Privé					Privé						
		Public					Public						
		Autre					Autre						
		Source non-protégée					Source non-protégée						
		Privé					Privé						
		Public					Public						
		Autre					Autre						
		Eau de pluie					Eau de pluie						
		Citerne / Réservoir couverts					Citerne / Réservoir couverts						
		Citerne / Réservoir non-couverts					Citerne / Réservoir non-couverts						
		Eau en bouteille					Eau en bouteille						
		Avec autre source améliorée					Avec autre source améliorée						
		Sans autre source améliorée					Sans autre source améliorée						
		Eau de surface					Eau de surface				0.0	5.3	
		Rivière					Rivière						
		Lac					Lac						
		Barrage					Barrage						
		Etang					Etang						
		Ruisseau					Ruisseau						
		Canal d'irrigation					Canal d'irrigation						
		Autre					Autre						
		Autres améliorés					Autres améliorés						
		Autre					Autre						
		Autre					Autre						
Total population unserved		Autres non-améliorés		2.1	11.1		Autres non-améliorés						
		Chariot avec petite citerne					Chariot avec petite citerne						
		Camion citerne					Camion citerne						
		Autre					Autre						
		Autre					Autre						
		ND/Manquant					ND/Manquant						
Total				100.0	100.0		Total				99.9	100.0	
Calculations							Calculations						
Estimations							Estimations						
Accès à des points d'eau améliorés :		98%		89%		Accès à des points d'eau améliorés :		89%		64%			
Branchement domestique :		15%		0%		Branchement domestique :		20%		0%			
Utilisé pour estimation :		No		No		Utilisé pour estimation :		Yes		Yes			
Utilisé pour estimation :		No		No		Utilisé pour estimation :		Yes		Yes			
Ratios		BD / Eau courante		100%	100%	Ratios		BD / Eau courante		26%	2%		
		Robinets publics / Eau courante						Robinets publics / Eau courante		64%	96%		
		Puits tubulaires + Protégés / Tous puits						Puits tubulaires + Protégés / Tous puits		49%	66%		
		Puits protégés / Puits traditionnels						Puits protégés / Puits traditionnels		19%	26%		
		Puits tubulaires / Tous puits						Puits tubulaires / Tous puits		37%	55%		
		Sources protégées / Toutes sources						Sources protégées / Toutes sources		49%	66%		
		Puits & sources protégés / Puits & sources						Puits & sources protégés / Puits & sources		49%	66%		
								Robinet partagés / BD		28%	50%		
		Population couverte par l'enquête		1879	7810			Population couverte par l'enquête					
		Ménages couverts par l'enquête						Ménages couverts par l'enquête					
		Population totale						Population totale					
Commentaires						Commentaires							

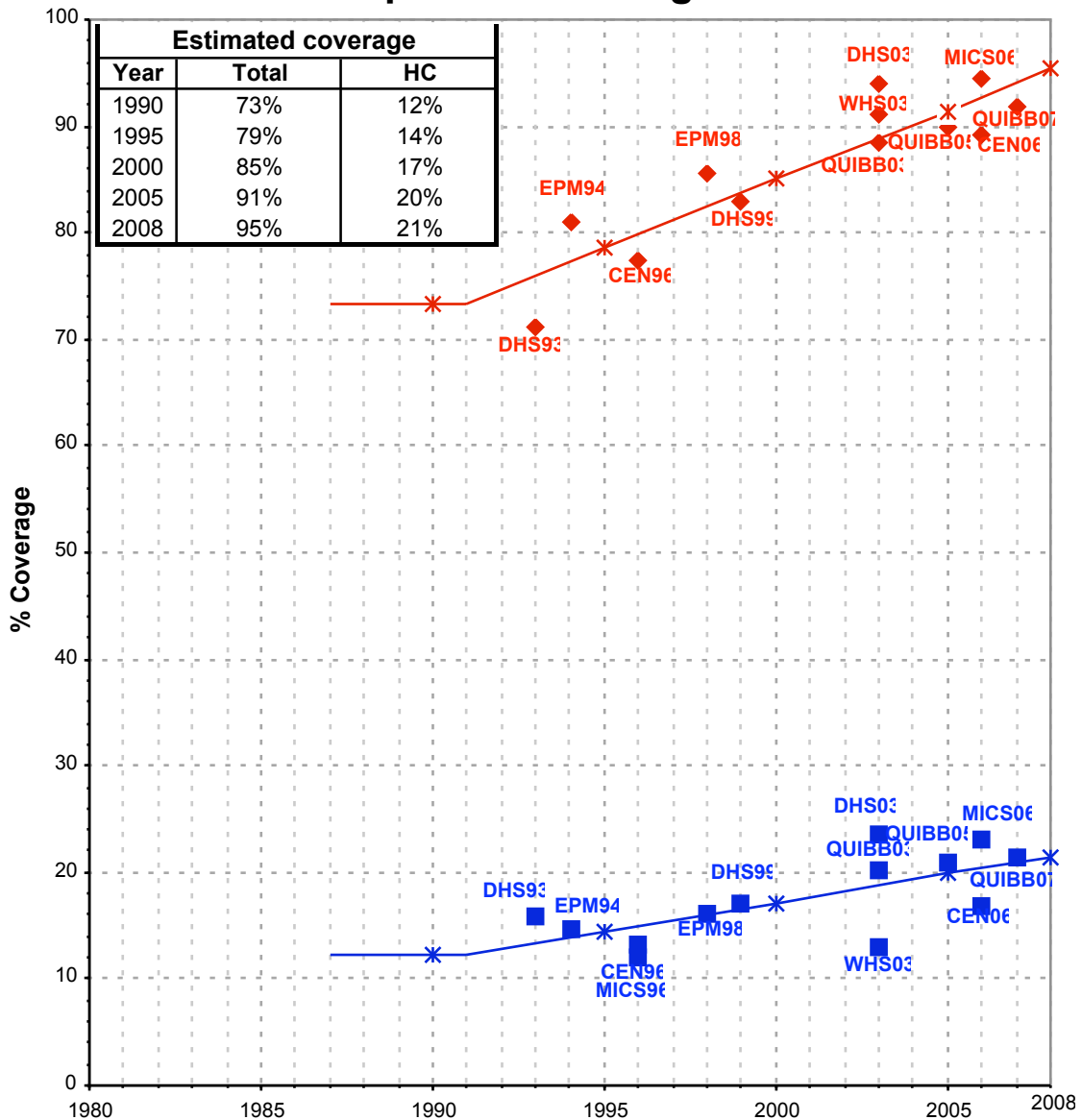
Accès à des points d'eau		DHS03		Burkina Faso		Accès à des points d'eau		WHS03		Burkina Faso					
Enquête démographique et de santé				2003				Enquête sanitaire mondiale, OMS, 2003				2003			
Dénomination originale	Classification			Urbain	Rural	Total	Dénomination originale	Classification			Urbain	Rural	Total		
	Eau courante			88.6	3.9			Eau courante			77.1	23.5			
		Branchement domestique		32.6	0.0		Piped water through house connection or yard		Branchement domestique		13.1	0.3			
Robinet dans le logement		Branchement dans le logement		16.9	0.0				Branchement dans le logement						
Robinet dans la cour		Branchement dans la cour/parcelle		15.7	0.0				Branchement dans la cour/parcelle						
Fontaine publique		Robinet public, borne-fontaine		56.0	3.9		Public standpipe		Robinet public, borne-fontaine		64.0	23.1			
		Autre							Autre						
	Eau souterraine			10.5	79.8			Eau souterraine			22.7	74.2			
		Eau souterraine protégée		5.3	48.1				Eau souterraine protégée		13.9	39.6			
		Eau souterraine non-protégée		5.2	30.4				Eau souterraine non-protégée		8.8	34.6			
		Puits ou source protégés		5.3	48.1		Protected dug well or protected spring		Puits ou source protégés		9.2	11.5	0.0		
		Privé		3.6	16.0				Privé						
		Public		1.7	32.1				Public						
		Autre							Autre						
		Puits ou source non-protégés		5.2	30.4		Unprotected dug well or spring		Puits ou source non-protégés		8.8	34.6			
		Privé		3.0	3.5				Privé						
		Public		2.2	26.9				Public						
		Autre							Autre						
		Puits		10.5	78.5	0.0			Puits		4.7	28.1			
		Privé		6.6	19.5				Privé						
		Public		3.9	59.0				Public						
		Autre							Autre						
		Puits tubulaire / Forage					Protected tube well or bore hole		Puits tubulaire / Forage		4.7	28.1			
		Privé							Privé						
		Public							Public						
		Autre							Autre						
		Puits traditionnels		10.5	79.5	0.0			Puits traditionnels						
		Privé		6.6	19.5				Privé						
		Public		3.9	59.0				Public						
		Autre							Autre						
		Puits protégé		5.3	48.1	0.0			Puits protégé						
		Privé		3.6	16.0				Privé						
		Public		1.7	32.1				Public						
		Autre							Autre						
		Puits non-protégé		5.2	30.4	0.0			Puits non-protégé						
		Privé		3.0	3.5				Privé						
		Public		2.2	26.9				Public						
		Autre							Autre						
		Sources		0.0	1.3				Sources						
		Privé							Privé						
		Public							Public						
		Autre							Autre						
		Source protégée							Source protégée						
		Privé							Privé						
		Public							Public						
		Autre							Autre						
		Source non-protégée							Source non-protégée						
		Privé							Privé						
		Public							Public						
		Autre							Autre						
		Eau de pluie						Eau de pluie			0.0	0.1			
		Citerne / Réservoir couverts					Rainwater (into tank or cistern)		Citerne / Réservoir couverts		0.0	0.1			
		Citerne / Réservoir non-couverts							Citerne / Réservoir non-couverts						
		Eau en bouteille						Eau en bouteille							
		Avec autre source améliorée							Avec autre source améliorée						
		Sans autre source améliorée							Sans autre source améliorée						
		Eau de surface		0.4	16.0		Water taken directly from pond-water or sh	Eau de surface			0.0	0.2			
Fleuve/rivière		Rivière		0.0	3.6				Rivière						
		Lac							Lac						
Barrage		Barrage		0.0	0.4				Barrage						
Mare/lac		Etang		0.4	12.0				Etang						
		Ruisseau							Ruisseau						
		Canal d'irrigation							Canal d'irrigation						
		Autre							Autre						
		Autres améliorés						Autres améliorés							
		Autre							Autre						
		Autre							Autre						
		Autres non-améliorés		0.3	0.1			Autres non-améliorés			0.2	2.1			
		Chariot avec petite citerne							Chariot avec petite citerne						
Camion citerne		Camion citerne		0.0	0.0		Tanker-truck, vendor		Camion citerne		0.2	2.1			
Autre		Autre		0.3	0.1				Autre						
		Autre							Autre						
ND		ND/Manquant		0.1	0.1			ND/Manquant							
		Total		99.9	99.9			Total			100.0	100.0			
Calculations								Calculations							
Estimations								Estimations							
		Sources protégées, basés sur MICS6		0.0	0.1										
		Branchement du voisin, basé sur QUIBB03		9.1	0.0										
Accès à des points d'eau améliorés :				94%	52%		Accès à des points d'eau améliorés :				91%	63%			
Branchement domestique :				23%	0%		Branchement domestique :				13%	0%			
Utilisé pour estimation				Yes	Yes		Utilisé pour estimation				Yes	No			
Utilisé pour estimation				Yes	Yes		Utilisé pour estimation				Yes	Yes			
Ratios		BD / Eau courante		37%	0%		Ratios		BD / Eau courante		17%	1%			
		Robinets publics / Eau courante		63%	100%				Robinets publics / Eau courante		83%	99%			
		Puits tubulaires + Protégés / Tous puits		50%	61%				Puits tubulaires + Protégés / Tous puits		100%	100%			
		Puits protégés / Puits traditionnels							Puits protégés / Puits traditionnels						
		Puits tubulaires / Tous puits							Puits tubulaires / Tous puits						
		Sources protégées / Toutes sources		50%	61%				Sources protégées / Toutes sources		51%	25%			
		Puits & sources protégés / Puits & sources		0%	8%				Puits & sources protégés / Puits & sources		100%	100%			
		Population couverte par l'enquête							Population couverte par l'enquête						
		Ménages couverts par l'enquête							Ménages couverts par l'enquête						
		Population totale							Population totale						
Commentaires							Commentaires		Rural estimates not used as they do not match the other surveys on file. Public tap 23%.						

Accès à des points d'eau		CEN06		Burkina Faso		Accès à des points d'eau		MICS06		Burkina Faso	
RECEMENT GENERAL DE LA POPULATION ET DE L'HABITATION				Enquête en grappes à indicateurs multiples							
Ministère de l'Economie et des Finances				2006				2006			
Dénomination originale	Classification	Urbain	Rural	Total	Dénomination originale	Classification	Urbain	Rural	Total		
Eau courante	Eau courante	72.8	2.6			Eau courante	67.2	7.9			
	Branchement domestique	27.8	0.5		Eau de robinet dns le logement	Branchement domestique	23.0	0.1			
	Branchement dans le logement				Dans la cour/parcelle	Branchement dans le logement	9.9	0.0			
	Branchement dans la cour/parcelle				Robinet public, borne-fontaine	Branchement dans la cour/parcelle	13.1	0.1			
Borne fontaine	Robinet public, borne-fontaine	45.0	2.1			Robinet public, borne-fontaine	64.2	7.8			
	Autre					Autre					
	Eau souterraine	25.7	89.6			Eau souterraine	9.1	88.2			
	Eau souterraine protégée	16.4	56.8			Eau souterraine protégée	6.9	63.9			
	Eau souterraine non-protégée	9.3	32.8			Eau souterraine non-protégée	2.2	24.3			
	Puits ou source protégés	16.4	56.8			Puits ou source protégés	6.9	63.9			
	Privé					Privé					
	Public					Public					
	Autre					Autre					
	Puits ou source non-protégés	9.3	32.8			Puits ou source non-protégés	2.2	24.3			
	Privé					Privé					
	Public					Public					
	Autre					Autre					
	Puits	25.7	89.6			Puits	9.1	87.3			
	Privé					Privé					
	Public					Public					
	Autre					Autre					
Pompe (forage)	Puits tubulaire / Forage	13.9	45.8		Puits a pompe/forage	Puits tubulaire / Forage	6.4	53.3			
	Privé					Privé					
	Public					Public					
	Autre					Autre					
	Puits traditionnels	11.8	43.8			Puits traditionnels	2.7	34.0			
	Privé					Privé					
	Public					Public					
	Autre					Autre					
Puits busé	Puits protégé	2.5	11.0		Puits protege	Puits protégé	0.5	10.5			
	Privé					Privé					
	Public					Public					
	Autre					Autre					
Puits ordinaire	Puits non-protégé	9.3	32.8		Puits non protege	Puits non-protégé	2.2	23.5			
	Privé					Privé					
	Public					Public					
	Autre					Autre					
	Sources					Sources	0.0	0.9			
	Privé					Privé					
	Public					Public					
	Autre					Autre					
	Source protégée				Source protegee	Source protégée	0.0	0.1			
	Privé					Privé					
	Public					Public					
	Autre					Autre					
	Source non-protégée				Source non protegee	Source non-protégée	0.0	0.8			
	Privé					Privé					
	Public					Public					
	Autre					Autre					
	Eau de pluie					Eau de pluie					
	Citerne / Réservoir couverts					Citerne / Réservoir couverts					
	Citerne / Réservoir non-couverts					Citerne / Réservoir non-couverts					
	Eau en bouteille					Eau en bouteille	0.3	0.0			
	Avec autre source améliorée				Eau en bouteille	Avec autre source améliorée	0.3	0.0			
	Sans autre source améliorée					Sans autre source améliorée					
Rivière marigot, barrage	Eau de surface	0.4	7.2		Eau de surface	Eau de surface	0.0	3.9			
	Rivière					Rivière					
	Lac					Lac					
	Barrage					Barrage					
	Etang					Etang					
	Ruisseau					Ruisseau					
	Canal d'irrigation					Canal d'irrigation					
	Autre					Autre					
	Autres améliorés					Autres améliorés					
	Autre					Autre					
	Autre					Autre					
	Autres non-améliorés	0.2	0.1			Autres non-améliorés	3.4	0.0			
	Chariot avec petite citerne				Charrette avec petite citerne/tonneau	Chariot avec petite citerne	3.4	0.0			
	Camion citerne					Camion citerne					
Autres	Autre	0.2	0.1		Autre	Autre	0.0	0.0			
	Autre					Autre					
ND	ND/Manquant	0.8	0.6			ND/Manquant					
	Total	99.9	100.1			Total	100.0	100.0			
Calculations					Calculations						
Estimations					Estimations						
	Branchement du voisin, basé sur QUIBB05 et QUIBB07	11.0	0.4								
Accès à des points d'eau améliorés :		89%	59%		Accès à des points d'eau améliorés :		94%	72%			
Branchement domestique :		17%	0%		Branchement domestique :		23%	0%			
Utilisé pour estimation :		Yes	Yes		Utilisé pour estimation :		Yes	Yes			
Utilisé pour estimation :		Yes	Yes		Utilisé pour estimation :		Yes	Yes			
Ratios	BD / Eau courante	38%	19%		Ratios	BD / Eau courante	26%	1%			
	Robinets publics / Eau courante	62%	81%			Robinets publics / Eau courante	74%	99%			
	Puits tubulaires + Protégés / Tous puits	64%	63%			Puits tubulaires + Protégés / Tous puits	76%	73%			
	Puits protégés / Puits traditionnels	21%	25%			Puits protégés / Puits traditionnels	19%	31%			
	Puits tubulaires / Tous puits	54%	51%			Puits tubulaires / Tous puits	70%	61%			
	Sources protégées / Toutes sources					Sources protégées / Toutes sources		11%			
	Puits & sources protégés / Puits & sources	64%	63%			Puits & sources protégés / Puits & sources	76%	72%			
	Puits protégés / Puits & Sources protégés					Puits protégés / Puits & Sources protégés	100%	99%			
	Puits non-prot. / Puits & Sources non-prot.					Puits non-prot. / Puits & Sources non-prot.	100%	97%			
	Tub.&Forages / puits protégés					Tub.&Forages / puits protégés	93%	84%			
Population couverte par l'enquête					Population couverte par l'enquête						
Ménages couverts par l'enquête					Ménages couverts par l'enquête						
Population totale					Population totale						
Commentaires					Commentaires						

Accès à des points d'eau		QUIBB05			Burkina Faso			Accès à des points d'eau		QUIBB07			Burkina Faso		
Questionnaire à Indicateur de Base du Bien-être					2005			Questionnaire à Indicateur de Base du Bien-être					2007		
Original denomination	Classification	Urban	Rural	Total	Original denomination	Classification	Urban	Rural	Total						
	Tap water	80.8	9.4			Tap water	84.0	6.6							
	House connections	20.9	0.0			House connections	21.3	0.2							
Robinet intérieur propre	Piped water into dwelling	20.9	0.0		Robinet intérieur propre	Piped water into dwelling	21.3	0.2							
	Piped water to yard/plot					Piped water to yard/plot									
Fontaine publique	Public tap, standpipe	49.1	8.9		Fontaine publique	Public tap, standpipe	45.2	6.2							
Robinet intérieur partagé	Other	10.8	0.5		Robinet intérieur partagé	Other	17.5	0.2							
	Ground water	18.9	83.7			Ground water	15.7	90.3							
	Protected ground water	9.0	61.8			Protected ground water	7.8	63.0							
	Unprotected ground water	9.9	21.9			Unprotected ground water	7.9	27.3							
	Protected wells or springs	9.0	61.8			Protected wells or springs	7.1	53.0							
	Private					Private									
	Public					Public									
	Other					Other	0.7	10.0							
	Unprotected wells or springs	9.9	21.9			Unprotected wells or springs	7.9	27.3							
	Private					Private									
	Public					Public									
	Other					Other									
	All wells	18.9	83.7			All wells	15.7	90.3							
	Private					Private									
	Public					Public									
	Other					Other	0.7	10.0							
Forages	Tubewell, borehole	5.3	49.9		Forages	Tubewell, borehole	6.4	51.1							
	Private					Private									
	Public					Public									
	Other					Other									
	Traditional wells	13.6	33.8			Traditional wells	9.3	39.2							
	Private					Private									
	Public					Public									
	Other					Other	0.7	10.0							
Puits busés	Protected well	3.7	11.9		Puits busés fermés	Protected well	0.7	1.9							
	Private					Private									
	Public					Public									
	Other					Other	0.7	10.0							
Puits ordinaires	Unprotected well	9.9	21.9		Puits ordinaires	Unprotected well	7.9	27.3							
	Private					Private									
	Public					Public									
	Other					Other									
	All springs					All springs									
	Private					Private									
	Public					Public									
	Other					Other									
	Protected spring					Protected spring									
	Private					Private									
	Public					Public									
	Other					Other									
	Unprotected spring					Unprotected spring									
	Private					Private									
	Public					Public									
	Other					Other									
	Rainwater					Rainwater									
	Covered cistern/tank					Covered cistern/tank									
	Uncovered cistern/tank					Uncovered cistern/tank									
	Bottled water					Bottled water									
	with other improved					with other improved									
	without other improved					without other improved									
Barrage, rivière, lac	Surface water	0.0	6.7		Barrage, rivière, lac	Surface water	0.1	3.1							
	River					River									
	Lake					Lake									
	Dam					Dam									
	Pond					Pond									
	Stream					Stream									
	Irrigation channel					Irrigation channel									
	Other					Other									
	Other improved sources					Other improved sources									
	Other					Other									
	Other					Other									
	Other non-improved	0.3	0.2			Other non-improved	0.3	0.1							
	Cart with small tank/drum					Cart with small tank/drum									
	Tanker truck provided					Tanker truck provided									
Autres	Other	0.3	0.2		Autres	Other	0.3	0.1							
	Other					Other									
	DK/missing					DK/missing									
	Total	100.0	100.0			Total	100.1	100.1							
Calculations					Calculations										
Estimations					Estimations										
Access to improved drinking water sources : 90% 71%					Access to improved drinking water sources : 92% 70%										
Access to house connections : 21% 0%					Access to house connections : 21% 0%										
Used for the estimates : Yes Yes					Used for the estimates : Yes Yes										
Used for the estimates : Yes Yes					Used for the estimates : Yes Yes										
Ratios	HC / Tap water	26%	0%		Ratios	HC / Tap water	25%	3%							
	Public tap / Tap water	61%	95%			Public tap / Tap water	54%	94%							
	Tubewell + protected well / All wells	48%	74%			Tubewell + protected well / All wells	45%	59%							
	Protected wells / Traditional wells	27%	35%			Protected wells / Traditional wells	8%	9%							
	Tubewell / All wells	28%	60%			Tubewell / All wells	41%	57%							
	Protected springs / All springs					Protected springs / All springs									
	Protect. well & spring / well & spring	48%	74%			Protect. well & spring / well & spring	47%	66%							
Robinet partagés / BD	34%	100%		Robinet partagés / BD	45%	50%									
Number of people covered by the survey					Number of people covered by the survey										
Number of households covered by the survey					Number of households covered by the survey										
Total population:					Total population:										
Comments					Comments										

Burkina Faso			DRINKING WATER							
			URBAN				RURAL			
			House connection		Total		House connection		Total	
Source	Code	Year	Used	Not used	Used	Not used	Used	Not used	Used	Not used
Enquête démographique et de santé	DHS93	1993	15.9		71.1		0.3		38.9	
Enquête prioritaire sur la condition de vie des ménages	EPM94	1994	14.7		81.0		0.2		46.2	
RECENSEMENT GENERAL DE LA POPULATION ET DE L'HABITATION	CEN96	1996	13.1		77.4		0.0		43.3	
Enquête en grappes à indicateurs multiples	MICS96	1996	11.9			66.1	0.2		37.4	
Enquête prioritaire sur la condition de vie des ménages	EPM98	1998	16.0		85.6		0.1		57.0	
Enquête démographique et de santé	DHS99	1999	16.9		83.0		0.1		59.3	
Evaluation 2000 de la situation mondiale de l'approvisionnement en eau et de l'assainissement..	PCS99	1999		14.7		97.9		0.2		88.9
Questionnaire à Indicateur de Base du Bien-être	QUIBB03	2003	20.3		88.5		0.1		64.4	
Enquête démographique et de santé	DHS03	2003	23.5		93.9		0.0		52.1	
Enquête sanitaire mondiale, OMS, 2003	WHS03	2003	13.1		91.0		0.3			63.1
RECENSEMENT GENERAL DE LA POPULATION ET DE L'HABITATION	CEN06	2006	16.8		89.2		0.1		59.4	
Enquête en grappes à indicateurs multiples	MICS06	2006	23.0		94.4		0.1		71.8	
Questionnaire à Indicateur de Base du Bien-être	QUIBB05	2005	20.9		89.8		0.0		71.2	
Questionnaire à Indicateur de Base du Bien-être	QUIBB07	2007	21.3		91.8		0.2		69.6	

Burkina Faso - urban - Use of improved drinking water sources



Total improved access

Household connections (HC)

◆ Used for the estimates ■ Used for the estimates * Estimates * Estimates

Total access : EGIM96 has not been used, to far away from the trend line

Burkina Faso - rural - Use of improved drinking water sources

