



**WHO / UNICEF**

**Joint Monitoring Programme  
for Water Supply and Sanitation**

Estimates for the use of

**Improved  
Drinking-Water Sources**

Updated March 2010

---

**Benin**

---



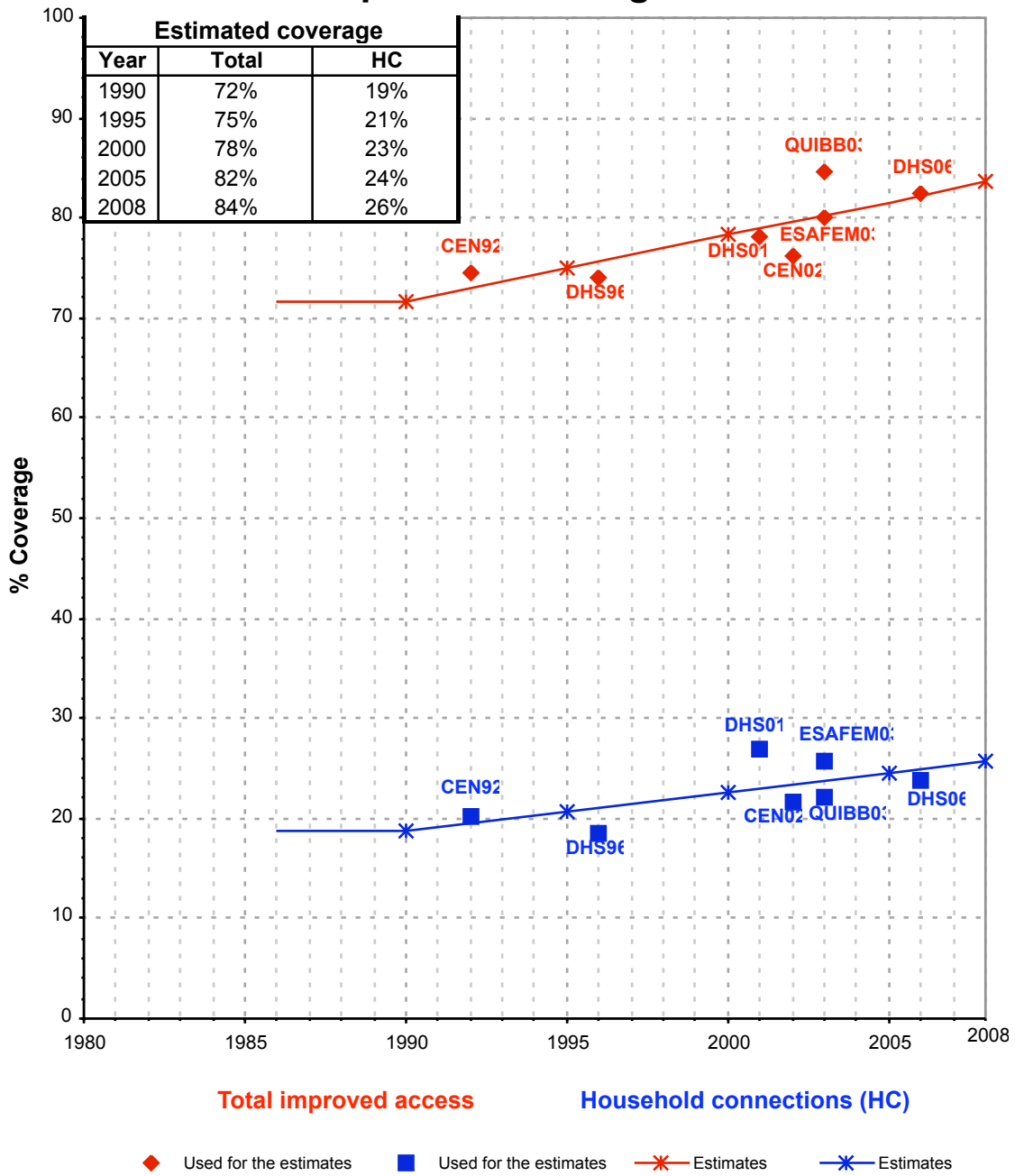






Benin			DRINKING WATER							
			URBAN				RURAL			
			House connection		Total		House connection		Total	
Source	Code	Year	Used	Not used	Used	Not used	Used	Not used	Used	Not used
Recensement	CEN92	1992	20.2		74.5		1.0		47.7	
Enquête démographique et de santé	DHS96	1996	18.6		74.0		0.5		56.6	
Evaluation 2000 de la situation mondiale de l'approvisionnement en eau et de l'assainissement..	PCS99	1999		48.6		48.6		0.0		52.0
Enquête démographique et de santé	DHS01	2001	26.9		78.1		1.6		60.9	
Recensement	CEN02	2002	21.6		76.1		1.4		54.3	
Questionnaire des indicateurs de base du bien-être	QUIBB03	2003	22.1		84.6		1.7		66.7	
ENQUÊTE SOCIO-ANTHROPOLOGIQUE SUR LA FECONDITE ET LA MORTALITE INFANTILE ET MATERNELLE	ESAFEM03	2003	25.8		80.1		3.0		67.7	
Enquête démographique et de santé	DHS06	2006	23.8		82.4		1.8		63.3	

# Benin - urban - Use of improved drinking water sources



# Benin - rural - Use of improved drinking water sources

